

## Bouw - 1



Het startpunt voor  
het plaatsen van het  
hek



Oude hek afgebroken en  
dus een tijdelijke plaats  
voor de banier



Het is mooi  
zonnig weer en  
dus verloopt het  
werk vlotjes;  
grasmaaiers en  
ander werkvolk  
kan straks naar  
binnen



De ene ploeg zet de omtrek  
en de andere ploeg zet de  
toegangspoorten voor hond  
en eigenaar

Project Hondenspeelplaats Welberg



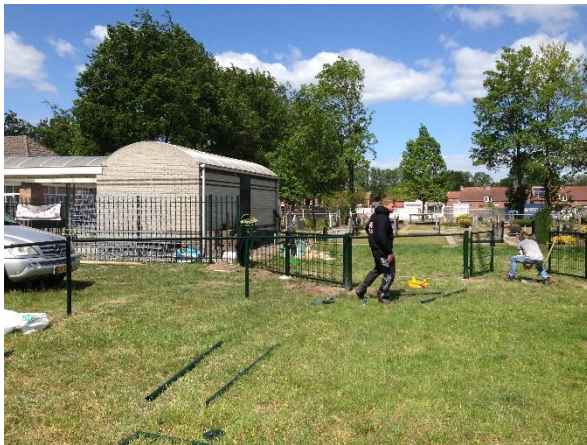
## Bouw - 2



Stelwerk van grotere poorten zoals deze vergen even wat meer aandacht en ellebogenvet



Dat is nog eens een strak lijntje; zelfs de schaduw loopt recht



Na de extra aandacht voor detail kan er met plezier getest worden – geslaagd !

Project Hondenspeelplaats Welberg







Hier is het mooie zicht voor iedere hond die, samen met de baas, door de poort komt

Bouw - 3



Laatste meters gaas erin en de speelplaats is een feit



Sleuteloverdracht hoort bij oplevering



En als laatste mag de banier terug

Project Hondenspeelplaats Welberg

