

Plan Pluktuin Eethen, Gemeente Altena

Waarom

Een pluktuin is een prima mogelijkheid om sociale verbintenissen te maken met elkaar en voor elkaar. Helaas heerst er steeds meer armoede in Nederland, de rijen voor de voedselbanken worden langer en langer. Het is daarom gezond en goed om uit de eigen buurt te eten. Het is beter voor het milieu, je hebt namelijk geen vervoer nodig, goed voor ieders gezondheid en beurs.

Wat

Een beschikbaar stuk grond geschikt maken voor beplanting. Toegankelijk maken voor zowel gezonde- als mindervalide-mensen. Deze grond wordt biologisch ingericht met een variëteit aan fruit, kruiden en andere nog niet in ons dorp aanwezige planten/bomen/struiken. Deze ruime keuze zorgt ervoor dat er voor ieder wat wils is zowel voor mens, bijen en vlinders.

Wie

Een team van ruim 10 vrijwilligers, is enthousiast over het plan en willen dan ook graag de nodige schouders onder alle voorkomende taken/werkzaamheden zetten. Onder leiding van Corina van der Perk en Caroline Groener, die beiden als contactpersoon gaan functioneren, zal het plan stapsgewijs uitgevoerd gaan worden. De andere vrijwilligers helpen mee om in te richten, aan te planten en te onderhouden. Een van hen is zelfstandig hovenier en zal ons met werkzaamheden en adviezen zeker kunnen helpen. Daarnaast kunnen de cliënten van Dagbesteding "Bijzonder" op rolstoel hoogte eventueel ook de handjes uit de mouwen steken met als beloning vers fruit en of kruiden zo uit de tuin nuttigen.

Wanneer

Wij willen graag aan het einde van deze zomer 2023 (september, oktober) starten met het planrijp maken van de grond. Dit houdt in dat er geploegd, geëgd, gegraven moet worden om de soort 'leefkuil'* die wij voor ogen hebben te creëren. De 'leefkuil' moet toegankelijk gemaakt worden voor mindervalide mensen waarvoor wij deze gaan bestraten met grasblokken. Tevens zullen wij ervoor zorgen dat de zijranden van deze beoogde 'leefkuil' veilig van een damwand kunnen voorzien. Vanaf november kunnen in de buitenrand van ons plan, bomen en struiken geplant worden. De kruiden mogen wachten tot het voorjaar 2024.

** Leefkuil'; Hier is onze zienswijze om een verlaagde zithoek te maken waar minder validen ook kunnen keren en zelfstandig in de tuin kunnen zijn en plukken met een pergola zodat klimmende planten ook houvast hebben. Zie voorlopige tekening.*

Wat hebben wij te bieden

Een aantrekkelijke plek waar mensen samen kunnen zijn, samen kunnen doen in het groen en samen kunnen werken om zo sociale verbinding te verkrijgen. De tuin zal voor iedere bewoner van Eethen de plek mogen bieden om

zijn/haar persoonlijke vitaliteit te verbeteren, het hele jaar door. De tuin wordt biologisch opgezet en onderhouden, dit zal dit ten goede komen van een ieders gezondheid. Ook neemt de tuin bijzonder veel CO2 op daar er bramen zijn opgenomen in het plant-plan.

Tijdens het uitwerken van deze plannen is gekozen om juist ook de dichtbij aanwezige dagbesteding in de pluktuin aandacht te geven. Opdat de sociale cohesie binnen de kleine kern Eethen op alle gebieden mogelijk wordt, van jong tot oud of mensen die meer aandacht behoeven zoals de cliënten van Bijzonder. Deze wens, door juist iedereen erbij te betrekken, daarvan werd het belang bevestigd toen dit krantenbericht van 29 juni 2023 tot ons kwam:

<https://www.omroepbrabant.nl/nieuws/4302633/door-deze-moestuyn-woorden-ouderen-met-dementie-niet-langer-weggestopt>.

Waarbij de aandacht ook lag om anders om te gaan met mensen met dementie of een andere beperking. Dat op deze manier de contacten tussen meer groepen versterkt kunnen worden op een relatief eenvoudige wijze, die niet te zwaar hoeft te zijn. Daar de vrijwilligers de zware kar zullen trekken en andere bewoners uit het dorp allen welkom zijn. Al is het maar voor een praatje of een bakje koffie. Onderling contact en aandacht voor elkaar in een kleine kern kan net dat stapje zijn dat inwoners zich weer prettig voelen in hun omgeving. Zorg en aandacht voor mens, natuur, voedsel en al het andere wat dan van belang mocht zijn. Daaruit bestaat de kern van dit plan.

Verder is ook binnen de gemeente Altena momenteel aandacht voor gezondheid. Het programma “**Vitaal Altena**” waarbij de gemeente de ambitie heeft een van de gezondste gemeenten van Nederland wil zijn c.q. worden. Vanuit de visie dat “**echte beweging van binnenuit ontstaat**”. Dit idee c.q. project sluit dan ook prachtig aan binnen de ambitie van dit project van onze mooie gemeente Altena, omringd door groen en polder. Waar veel kennis over planten en verbouwen aanwezig is. Die kennis hopen we als groep dan ook te mogen ontvangen middels kennis van haar bewoners.

Waar staan we nu

De **fase van creatie**, bedenken en uitwerking is voorbij. Nu is aan zet de **fase van het verkrijgen van de grond**. Deze gesprekken lopen reeds met een eigentijdse woningcorporatie die ook een duurzaamheidsambitie heeft, dat iedereen een fijn huis, thuis en leven verdient. Deze pluktuin zou dan ook mooi aan kunnen sluiten bij haar ambities opdat iedereen binnen een kleine kern mee kan en mag doen! De zorg die zij uitdragen is wat de vrijwilligers ook willen bereiken binnen de kleine kern van Eethen.

Verder loopt de **fase** van het nu op zoek zijn naar **sponsors**. Juist die fondsen die vergroening ambiëren en daaraan bij willen dragen met grote of kleine bijdragen of middels donatie in natura (planten/materiaal). Deze fondsen worden momenteel aangeschreven. In de hoop het benodigde bedrag van totaal Euro 8000,00 bij elkaar te halen. Opdat alle ideeën en wensen uit het plan uiteindelijk gerealiseerd mogen worden.

Steun

Dit project wordt ondersteund vanuit de **Dorpsraad Eethen**. Waarbij het als eerste idee werd voorgedragen voor een kleine sponsorbijdrage uit een project van verkeersveiligheid. Doch het project was groter en er is gekozen om hiervoor op andere wijze financiële bijdragen te vergaren, doch wel gesteund vanuit de Dorpsraad. Die het belang van dit project ook steunen en zien dat het bij kan dragen in een sterkere samenhang binnen een kleine kern.

Conclusie

Kortom er zal (nog) hard gewerkt moeten worden, Nu, maar ook straks als alles gerealiseerd is. Maar dan hopelijk met zoveel mogelijk inwoners van Eethen, *waarbij de beweging van binnenuit zal moeten starten*. Zodat de samenhang van het dorp alleen maar sterker mag worden en het oog hebben voor die ander alleen meer helder mag worden. **Zorgen voor elkaar op een gezonde manier middels beweging in welke vorm dan ook!**

Taken en verantwoordelijkheden

* de vrijwilligers zijn er mee akkoord in het kader van de AVG dat hun naam hier vermeld staat.

Naam	Rol	Omschrijving
Corina van der Perk	1 ^e contactpersoon	Kartrekker Pluktuin Eethen/ vrijwilliger
Caroline Groener	2 ^e contactpersoon	Kartrekker Pluktuin Eethen/ vrijwilliger
Bart van de Bogaard	Ontwerper/vak specialist	Zelfstandig hovenier
Angela Hendriks	Vrijwilliger	Tuin inplanten en onderhoud
Carola de Waard	Vrijwilliger	Tuin inplanten en onderhoud
L. van Gaal	Vrijwilliger	Tuin inplanten en onderhoud
Luciënne Goorden	Vrijwilliger	Tuin inplanten en onderhoud
Silvia Vonken	Vrijwilliger	Tuin inplanten en onderhoud
Steven Uzeel	Vrijwilliger	Tuin inplanten en onderhoud
Mirjam Uzeel	Vrijwilliger	Tuin inplanten en onderhoud
Mathijs	Vrijwilliger	Tuin inplanten en onderhoud
Kees van der Perk	Vrijwilliger	Tuin Klusjes en onderhoud van hout

Fasen

- a. Opstarten zodra wij grond toegewezen hebben gekregen voor gebruik.
- b. Financiële middelen verkrijgen om de benodigde materialen te kunnen aanschaffen.
- c. Sponsors (bomen, struiken, kruiden) zoeken en afspraken maken over levering en evt. reclame.
- d. Het uitvoeren van ons plan. De tekening is dan de conceptfase voorbij en definitief.
- e. Het verzorgen en onderhouden van de Pluktuin zodat er continuïteit ontstaat.
- f. Het borgen van voldoende vrijwilligers die taken overnemen bij evt. vertrek of andere redenen.

Mijlpalen

- Plan
- Tekening uitwerken naar definitief
- Toewijzing te gebruiken grond
- Uitvoering volgens tekening
- Inplanten volgens plan
- Opening
- Genieten en onderhouden

Taken

1. *Plan uitschrijven t.b.v. grondtoewijzing*
 2. *Sponsors zoeken*
 3. *Grond plant rijp maken*
 4. *Leefkuil realiseren*
 5. *Pergola plaatsen*
 6. *Inplanten*
 7. *Onderhoud plegen*
- *Punten 1 tot en met 6 zijn afhankelijk van de financiële middelen en sponsors waarna wij in volgorde van de planning te werk kunnen gaan.*

Kwaliteitszorg

Als contactpersonen borgen wij en sturen de vrijwilligers aan om met ons nodig onderhoud uit te voeren. Dat houdt in voorjaars- en najaar- werkzaamheden verrichten zodat de pluktuin optimaal kan blijven leveren.

Benodigde spullen

Zaaigoed

- Bloemen
- Kruiden

Diverse struiken

Diverse bomen

Houten palen

Paalhouder

Houten banken (2x) en tafel

Materiaal paden:

- ondergrond, grind of hout of perziksteen,
[Milieuvriendelijk en duurzaam, afhankelijk van grootte perceel een keuze maken]

Materiaal voor onderhoud

- Schop, hark, schoffel, riek, snoeischaar
- Kruiwagen

Bewegwijzering en naamborden boomsoorten enz.

Diverse onvoorziën

Naam	Boom	Struik	Kruid
12 Aardbeien			x
3 Amandel	x		
2 Appelbes		x	
5 Bieslook			x
2 Blauwe druiven (zelf bestuivend)		x	
3 Bonenkruid			x
3 Bramen		x	
2 Brunel zaad			x
2 Chinese Mahonie	x		
3 Citroenmelisse			x
3 Dragon			x
3 Framboos		x	
1 Gele pruim	x		
2 Hazelnoot	x		
6 Honingbes		x	
6 Hop		x	
3 Hyssop (Hyssopus officinalis)			x
1 Jeneverbes man		x	
1 Jeneverbes vrouw		x	
2 Jostabes		x	
3 Kerrieplant			x
5 Kersenstruik		x	
3 Kervel			x
3 Kleine pimpernel			x
3 Knoflookbieslook			x
2 Krentenboom		x	
1 Kruisbes rood		x	
1 Kruisbes wit		x	
5 Lavendel			x
6 Lieve Vrouwen bedstro			x
2 Limoen	x		
2 Mahonie	x		
3 Maggiekruid			x
6 Mispel	x		
3 Munt			x
5 Oregano			x
2 Peterselie			x
3 Rode Bes		x	
1 Rode pruim	x		
6 Rozemarijn			x
3 Rozenbottel		x	
2 Salie			x
3 Tijm			x
5 Vlier		x	
6 Witte Bes		x	
2 Witte druiven (zelf bestuivend)		x	
3 Zilverbes		x	
1 Zoete kersenboom man/vrouw	x		

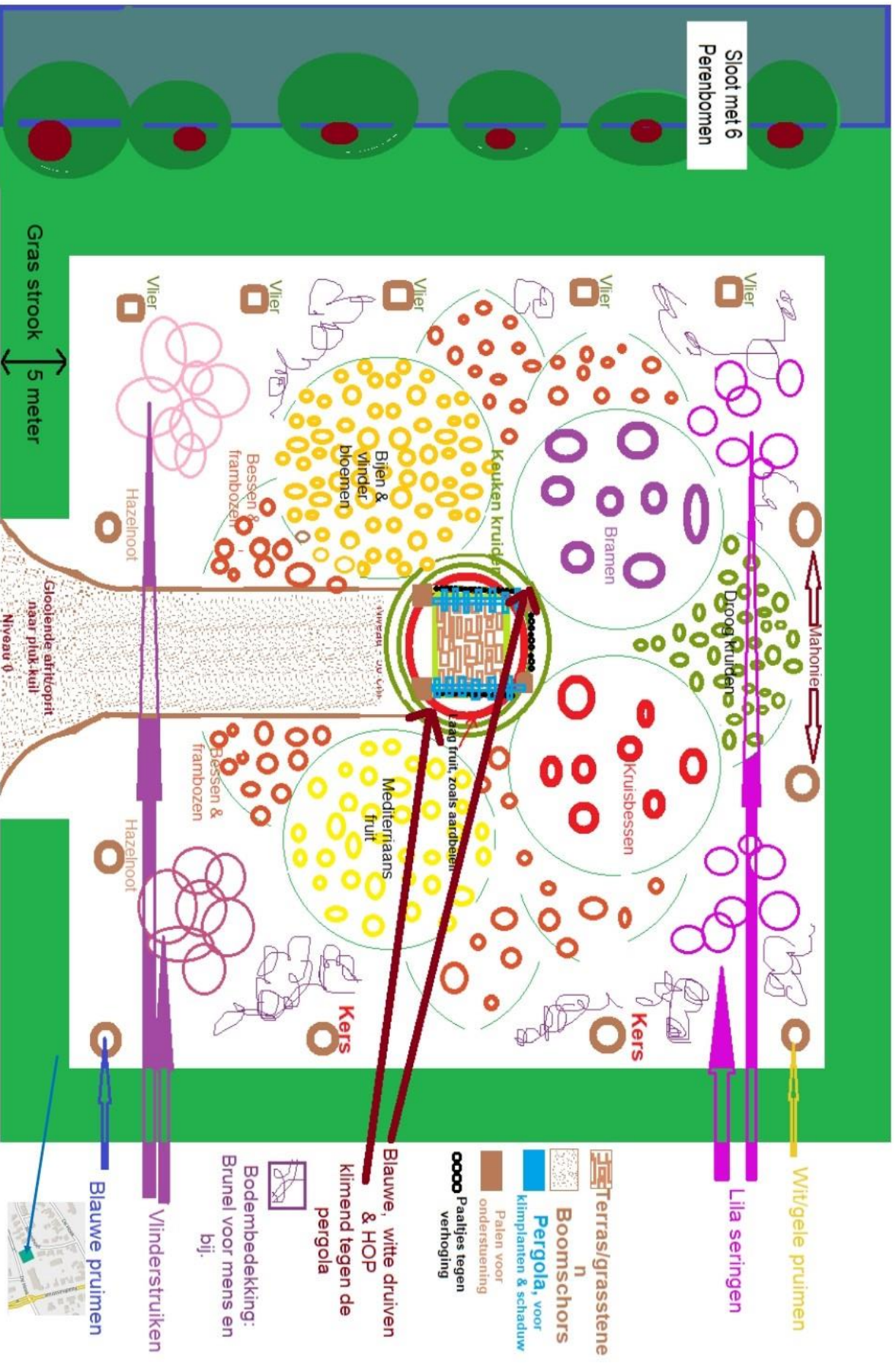
Een voorzichtige schatting van het benodigde budget is € 8.000,00/ hopelijk volledig te verkrijgen middels diverse sponsoren

Plattegrond



Perceel





Schets van Pluktuin