

I N R I C H T I N G

Ontwerp en plan van aanpak



Bij het ontwerp van de inrichting van het Scheepstrakabinet is uitgegaan van de volgende doelstellingen en doelgroepen (bezoekers).

Doelstelling

Het Scheepstrakabinet wil door middel van een permanente expositie aandacht besteden aan Hendericus Scheepstra en zijn betekenis voor het onderwijs. Leven en werk staan centraal maar ook wordt aandacht besteed aan Jan Ligthart en de illustrator Cornelis Jetses met wie Scheepstra nauw samenwerkte.

Onder het motto 'Niet het vele is goed, maar het goede is veel' kan men kennis maken met Scheepstra als onderwijzer en leraar en zijn werk. Zijn boekjes zal men er vinden; de bekendste wandplaten; de leesplankjes alsmede brieven aan Jan Ligthart. Ook Jetses en Walstra worden niet vergeten. U maakt kennis met zijn familie en dus met Roden.

Niet alleen zal er van alles te zien zijn, er is ook genoeg te doen. Kinderen kunnen zelf uitproberen hoe dat leren lezen toen ging of hoe je schreef met die mooie letters. Luisteren naar de verhalen kan natuurlijk ook.

Doelgroepen

1. De oudere bezoeker

De groep die zelf onderwijs heeft genoten in de tijd van leesplankjes etc. en die warme herinneringen heeft aan hun schooltijd en deze tijd herbeleven in het klaslokaal van de oude Scheepstraschool.

Deze groep kan bestaan uit individuele bezoekers die zelfstandig de expositie bekijken of bezoekers in groepsverband die de expositie bezoeken onder begeleiding van een gids.

2 De jonge bezoeker

Deze groep komt meestal onder begeleiding van de ouders of als leerling van een schoolklas onder begeleiding van een leerkracht die zorgt voor de nodige uitleg.

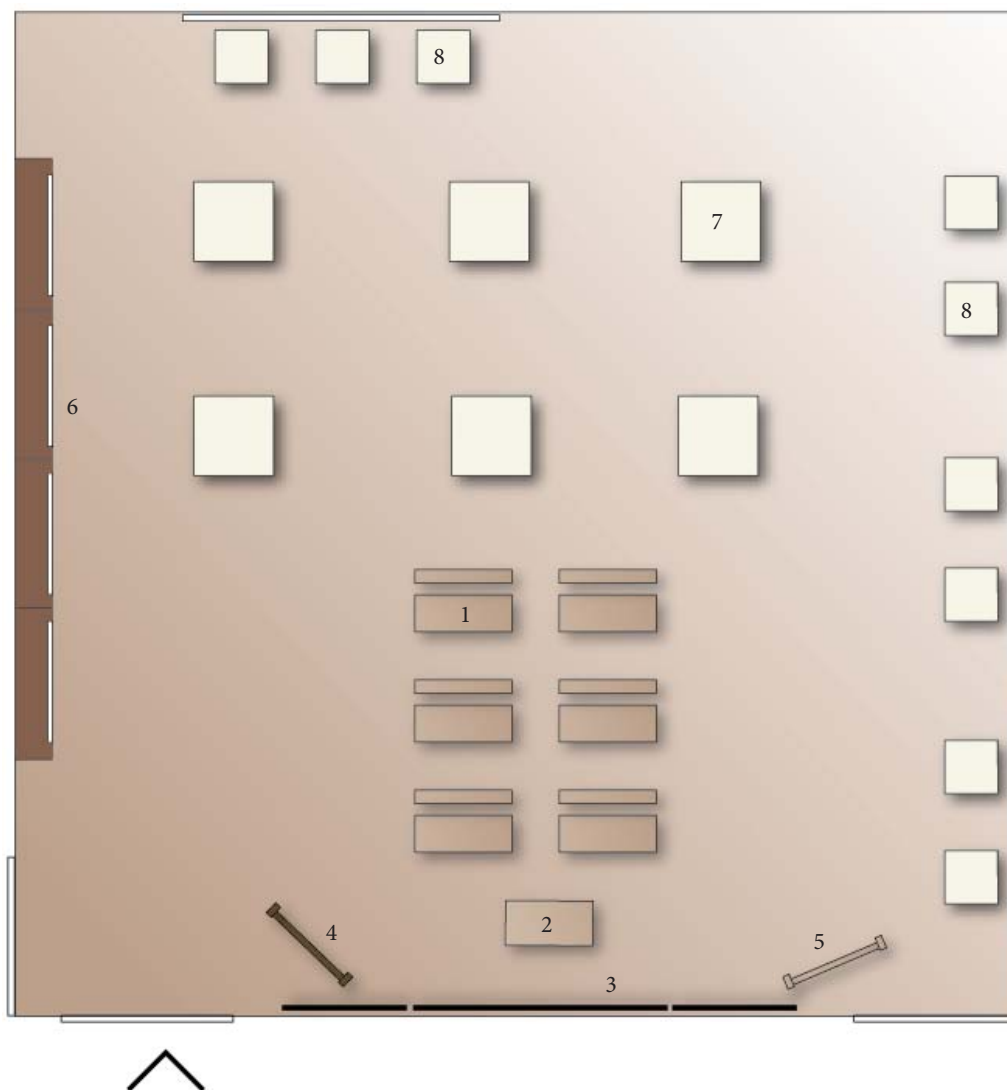


Inrichting

Het inrichting is gebaseerd op de sfeer van een oude schoolklas rond 1925.

Beeldbepalend middelpunt vormen de schoolbanken (1), lessenaar (2), schoolbord met videoscherm(3), klassikale leesplank (4) en telraam (5).

Voor het exposeren van klein lesmateriaal wordt gebruik gemaakt van een inbouwkastenwand (6), losse doe- en kijkkasten (7) en glazen vitrines (8)

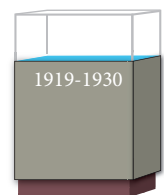


Expositiemiddelen

Hoge glaze vitrintekasten (43x37x163 cm) of kubus vitrines
bestaande uit losse elementen van 39x39x39 cm
voor het exposeren van zeldzame boekjes en voorwerpen



Lage vitrines (60x60x100 cm) voor het vanbovenaf bekijken van
zeldzame documenten en voorwerpen.

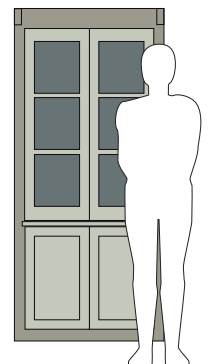


Doe- en kijkkasten (60x60x70 cm) voor speelse presentaties
- blokkenpuzzel
- bladerboek
- leesplank met knoppen en oplichtende delen
- ipad met moderne lesmethodes



Inbouwkastenwand

Deze kastenwand, bestaande uit vier delen met dubbele deuren, zat
ingebouwd in een af te breken lokaal.
De kastdelen moet opnieuw worden ingebouwd, waarbij het matglas in
de deuren vervangen moet worden door helder glas.



Verlichting

De verlichting bestaat uit een lichtrail met verplaatsbare richtspots voor het uitlichten van de vitrines, doekasten en de wandplaten. Boven de schoolbanken hangen 4 oude schoollampen

In de oude inbouwkast moet verlichting worden ingebouwd om de tentoongestelde voorwerpen goed uit te lichten

Aankleding

Om het lokaal meer sfeer te geven worden de ramen afgeschermd met een gespannen doek (rolgordijn?) voorzien van opdruk (oude schoolfoto en prent- en tekstmateriaal uit de boekjes van Ot en Sien)

Videoscherm

Het interactieve videoscherm is het centrale punt waar de bezoeker op een attractieve en interactieve manier geïnformeerd kan worden over alles wat met Scheepstra en zijn lesmethodes te maken heeft

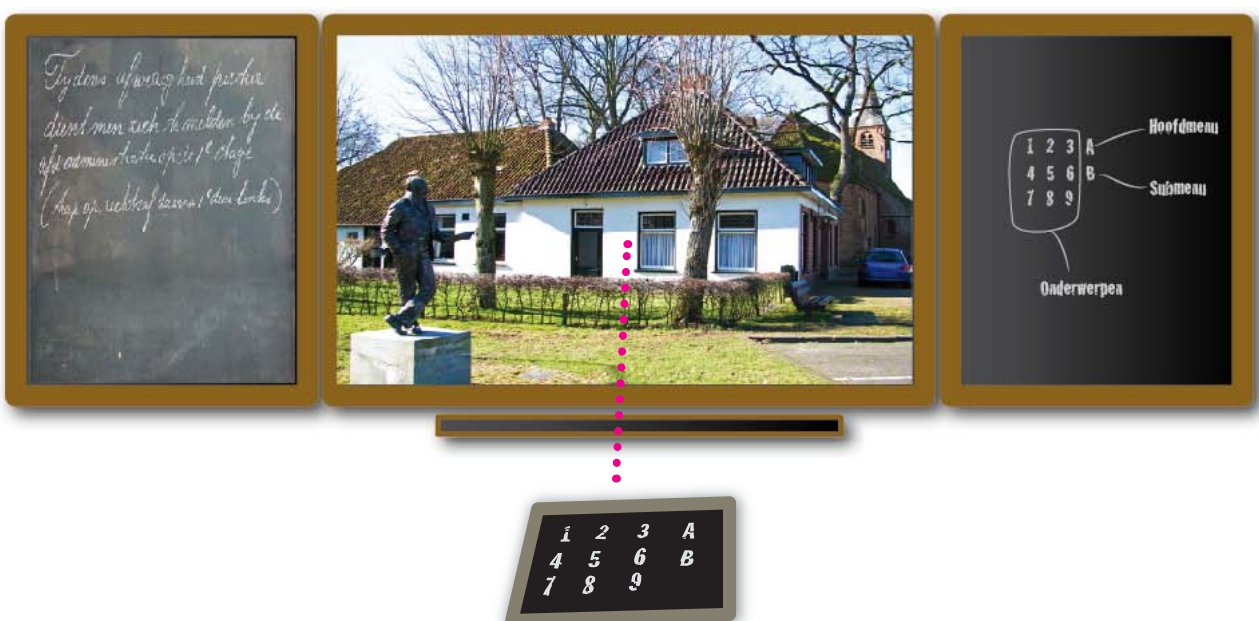
Onderwerpen waaraan reeds wordt gewerkt

- Interviews oud leerlingen
- Nagespeelde les uit vervlogen tijden

Mogelijke toekomstige produkties

- Documentaire over Scheepstra
- Voorlezen uit de schoolboekjes
- Interactieve quiz waarbij vragen gesteld worden door een schooljuf uit 1925 aan de bezoekers van nu in de oude schoolbanken
- Voorbeelden van moderne lesmethodes op huidige basisschool
- Bekende oud-Rodenaren vertellen over hun lagere schooljaren (Ellen ten Damme, Tony Neef)

Het videoscherm kan door de bezoeker aangestuurd door middel van een bedieningspaneel in de vorm van een oude lei met daarin verwerkte aanraakpunten



Nog uit te voeren werkzaamheden

Verzamelen van minimaal 6 oude schoolbanken

Verzamelen 4 oude schoollampen

Werktekeningen maken van kasten en vitrines

Opnieuw inbouwen oude kast, renoveren, glas vervangen en schilderen

Maken van doe- en kijkkasten

Maken lage vitrines

Aanschaffen hoge vitrines

Aanbrengen verlichting (lichtrail)

Inbouwen verlichting in oude kast

Ombouwen videoscherm tot oud schoolbord

Maken houder voor bedieningspaneel van videoscherm

Monteren videofragmenten

Programmeren video voor interactieve schermweergave

Verzamelen tekst- en beeldmateriaal en bewerken voor reproductie

Ontwerpen, drukken en ophangen afschermdoeken voor ramen

Maken tekstbordjes met uitleg over tentoongestelde voorwerpen