

Webcam in Wilsum

Wilsum

Wilsum is een compact dorp op de oever aan de IJssel en heeft 870 inwoners (bron CBS 2012) en is gelegen tussen Zwolle en Kampen.

Het dorp is grotendeels gebouwd op een rivierduin, circa 6 meter+ NAP, beschermd tegen overstromingen van de IJssel.

Deze rivierduinen strekken zich uit van Wilsum naar IJsselmuiden richting de Kamperzeedijk.



De naam Wilsum is vroegmiddeleeuws en betekent “woonplaats aan de oever”.

Wilsum en de IJssel

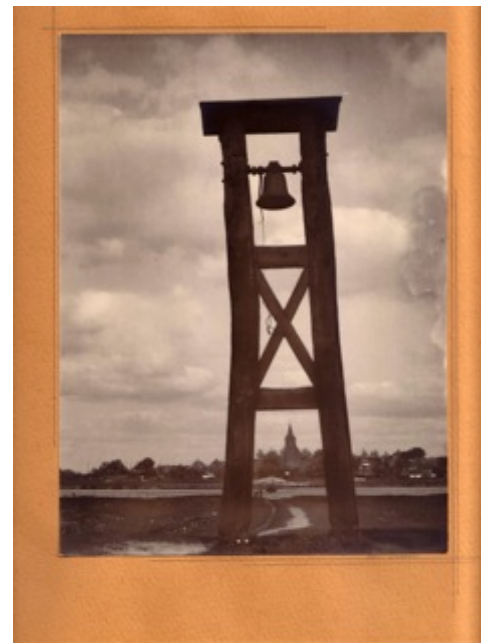
Het dorp heeft haar bestaansrecht te danken aan de IJssel.

De bevolking van Wilsum bestond eeuwenlang uit vissers, schippers, mattenmakers en boeren. Met het afsluiten van de Zuiderzee kwam ook een einde aan de beroepsvisserij. De vooroorlogse punters uit Wilsum werden aangeduid met WU.

De (verdwenen) kolken in de uiterwaarden in Wilsum getuigen van een lang geleden strijd met het water.

Tot eind jaren zestig van de vorige eeuw had Wilsum nog een voetveer. Dit veer werd gebruikt om voetgangers en fietsers over te zetten.

Een werkgroep heeft plannen om een replica van de klokkenstoel te plaatsen bij de IJssel.



Waar vroeger vissersboten van de Wilsumer beroepsvissers lagen afgemeerd, is nu de Voorlandshaven. Vlakbij het dorpscentrum, waar zich onder andere een buurtsuper en een café/cafetaria bevinden. Het café kijkt op één van de drie ooievaarsnesten uit. Fietsers en wandelaars komen vooral door Wilsum om er te genieten van de rust en de natuur.

Vlakbij de dorpskern bevinden zich natuurlijke zandstrandjes en volop mogelijkheden om te vissen of te wandelen. In de uiterwaarden bevindt zich een mooie wandelroute genaamd "Het Laarzenpad".

Om de omgeving per fiets te ontdekken is er de keus uit verschillende fietsroutes die Wilsum aandoen. Op werkdagen kan gebruik worden gemaakt van de buurtbus, die naar IJsselmuiden, Kampen, De Zande, Zalk en Hattem rijdt.

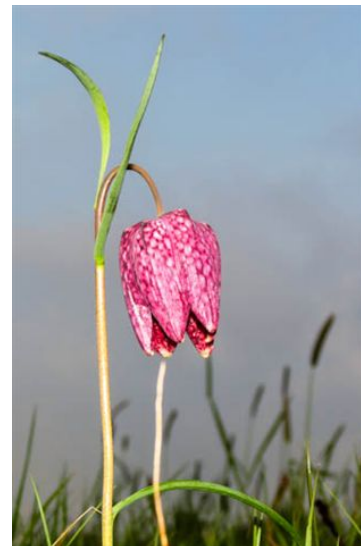
De hervormde Sint-Lambertuskerk in Wilsum is de oudste kerk van Overijssel. Deze kerk werd omstreeks 1050 gebouwd.



De Koppelerwaard is een belangrijk weidevogelgebied met grote aantallen grutto's en kieviten. In 1996 is hier klei gewonnen ten behoeve van veilige dijken in de Hanzestad Kampen.

Het gebied kenmerkt zich door de hanken en kreken die in het gebied zichtbaar zijn.

De Scherenwelle is erg bijzonder doordat er bijzondere flora en fauna voorkomen zoals de kievit-en koekoeksbloem. Tevens is het een broedplaats voor zeldzame vogels zoals de kwartelkoning.



Ooievaars

Het eerste ooievaarsnest in Wilsum is geplaatst in 1999 tegenover het café IJsselzicht. In 2000 was dit nest al succesvol met 2 jongen. Later zijn er in de Scherenwelle en op de Harsenhorst ook nesten geplaatst. De jongen komen na 2 á 3

jaar namelijk terug richting hun geboorteplaats. Door het succes in Wilsum zijn vervolgens in de omliggende dorpen ook nesten geplaatst.

In 2012 is het nest tegenover het café vernieuwd.

In 2013 werd deze bezet door een nieuw paartje. Beide geboren in 2010 en afkomstig uit De Wijk en Staphorst.



De 3 jongen die werden geboren zijn hun eerste legsel.

Zie ook op Youtube: "Ooievaars ringen te Wilsum 2013"

1. Waarom dit project ?

Met dit project willen we de relatie van Wilsum en de IJssel met haar prachtige uiterwaardenlandschap versterken. Voor Wilsum met 3 ooievaarsnesten is de stap naar een webcam een heel logische. De ooievaarsnesten horen bij Wilsum. Met het plaatsen van een webcam wordt de band die de inwoners met de ooievaars hebben nog verder versterkt. Het vergroot de cohesie door met vrijwilligers te zorgen voor de aanleg wat het "ons" project maakt.

Wilsum.info

Home Geschiedenis Wilsum nu Verenigingen Fotoalbum Agenda Nieuws Sponsors Woningen Contact

Laatste Tweets

- 13 september 2013 - Wilsum info
IT @jouwewest: Maaie abeliding
F&Scheestend gefald. Denkbaar
niet gemeenschappen en
verrekeend van veen.
Klavenmaf #Wilsum http://...
- 12 september 2013 - Wilsum info
IT @Wijk&Kampen: 3-ekoker,
1/2 & Geend beak, voorde De
Neuve, voor meer informatie
http://www.OCCTO.org/43
- 12 september 2013 - Wilsum info
IT @HenkVobers2: RELNIE
VRO 2025 u Almere College 10
hulstike Oorren beeband
Zur sorenigen leuk om oud-
erren te zien? etc.

Over Dorpsbelangen Wilsum

De Vereniging Dorpsbelangen Wilsum is opgericht op 30 mei 1991. Onze vereniging heeft als doelstelling het behartigen van de belangen van Wilsum en haar inwoners.

Schakelfunctie:
De identiteit en bestaanrecht van een dorp hangt af van de betrokkenheid van de inwoners jong en oud. Een belangrijke rol hierin is weggelegd voor de vereniging Dorpsbelangen Wilsum. Dorpsbelangen is het samenkomstpunt voor de inwoners van ons dorp voor de gemeente. We mogen ons verheugen in een goed contact met het gemeentebestuur van Kampen. Ook kan Dorpsbelangen soms als overlegorgaan voor verschillende partijen dienst doen. Belangen die de laatste jaren ook verdedigd bij de Provincie Overijssel, Staatsbosbeheer, Rijkswaterstaat en anderen.

De vereniging bevordert activiteiten, saamhorigheid en betrokkenheid. Om als Dorpsbelangen goed te kunnen functioneren is het nodig om regelmatig onze achterban te raadplegen. Wij zien als vereniging graag dat de leden actief meedelen om de gemeenschap leefbaar te houden. Als vereniging staan we open voor ideeën en wensen vanuit de bevolking. Daarbij is een goed contact met inwoners, gemeente, partners en andere belanghebbenden erg belangrijk. Signalen kunnen worden doorgegeven aan de gemeente, waarbij Dorpsbelangen een taak heeft om de mate van draagvlak en weerstand reëel in te schatten. De vereniging kijkt over de grenzen van haar eigen dorp heen en overlegt met andere dorpsverenigingen binnen de gemeente Kampen met als doel te leren van elkaar en samen als gemeenschappelijke Dorpsbelangen sterker te staan in het behartigen van de belangen.

Albert Bovee
Voorzitter Dorpsbelangen Wilsum

Laatste nieuws

- 20 september 2013
Huwelijkstaak Oranjeveest
- 4 september 2013
Stoop oude complex v.v. Wilsum
- 4 september 2013
Woning te huur in Wilsum

Fotoalbum

Bekijk foto's van album
Oranjeveest 2013

Volg ons ook op social media:

Contact:
e-mail algemeen@wilsum.info

Met de beoogde webcam willen wij een live-beeld op een scherm/tv tonen in het café tegenover dit nest én, heel belangrijk, een koppeling maken naar onze website www.wilsum.info.

Daarnaast zijn er plannen om de live-beelden door te sturen naar het informatiecentrum van Staatsbosbeheer bij Den Nul en lijkt er interesse te zijn om te komen filmen in Wilsum ten behoeve van een natuurprogramma op t.v.

Een ieder die info over ons mooie dorp zoekt zal steeds meer een totaalplaatje te zien krijgen en zo vooraf goed kunnen bepalen dat ze naar Wilsum willen komen! Hetzij om te recreëren of om te gaan wonen. Ook het laatste punt is heel belangrijk, dit houdt de faciliteiten die we in Wilsum hebben, als school, verenigingen en middenstand, in leven wat meteen het hele dorp in leven houdt! Het voorkomt vergrijzing.

2. Wat willen wij met dit project ?

Wij willen een webcam om het middelste nest van de drie aanwezige nesten in ons dorp zetten. Dit nest staat centraal in het dorp, tegenover het café met terrasje in de zomer, bij de haven en ijsbaan, in de buurt van de oudste kerk van Overijssel en de Buurtsuper. De ijsbaan is zoals begrijpelijk in de zomer niet in gebruik. Echter zijn de aanwezige hoge lichtmasten die bij een ijsbaan horen vaak een rustplek voor de ooievaars. Zeker op dit moment wanneer het nest te klein wordt om aan ouders en aan de steeds groter wordende jongen plaats te bieden.



3. Relatie dorp

Dit nest heeft de meest centrale ligging in het midden van het dorp, bij café, winkel, kerk, haven, strand en dijk waar de recreanten en niet te vergeten de dorpsbewoners langs komen. Hiernaast vergroot het een stuk leefbaarheid. Alles wat een dorp aantrekkelijk maakt, houdt het bewonersaantal in stand. Dus ook de voorzieningen.

Hiernaast is het ooievaarsnest, er zijn er tenslotte drie, in Wilsum een kenmerkend beeld in de uiterwaarden. Ons eigen "streekproduct" zeg maar. Dat mag je best promoten. Naast dat de schoolkinderen hier op excursie gaan naar de boer om te kijken waar de melk vandaan komt, kunnen ze de beelden van de ooievaars gebruiken als lesmateriaal. Door de webcam heb je tenslotte een kijkje in het wel-en-wee van deze mooie beesten.

4. Financiële onderbouwing (cofinanciering – sponsors)

Wij willen een bijdrage vragen van de gemeente Kampen en Nationaal Landschap IJsseldelta en project IJsselID.

Café IJsselzicht stelt de internetverbinding en benodigde elektra ter beschikking, zelf zullen zij voor aanschaf van een scherm of tv zorgen zodat zij live-beeld kunnen laten zien in het cafe, ook mogen wij de benodigde apparatuur aan hun gevel bevestigen voor de webcam. Het cafe bevindt zich recht tegenover het nest.

Dorpsbelangen Wilsum zorgt voor de aansluitingen met de al bestaande website en maakt gebruik van hun netwerk om dit tot stand te laten komen.

Benodigheden

Permanente camera op het ooievaarsnest met op de achtergrond de IJssel, haven. 24 uur per dag 7 dagen in de week het hele jaar door de camera draait met live-beelden op het moment dat de ooievaars verwacht worden tot zij weer uitvliegen voor de trek.

Wanneer wordt gekozen voor een kwalitatief goede camera, zoals in de offerte, heeft deze een infrarood beeld en is zeer goed bestendig tegen zware winters met grote vorst. Het bedrijf welke deze offerte heeft gemaakt beschikt over een grote ervaring met het plaatsen van webcams op (ooievaars-)nesten. Zij werken in opdracht van de Vogelbescherming veel in de Oostvaarderplassen en hebben meegewerkt aan de film die momenteel in première gaat in de Nederlandse bioscopen; "De Nieuwe Wildernis".

Naast het wel en wee van de ooievaars kan er genoten worden van het mooie plaatje op de achtergrond; de oudste kerk van Overijssel, de uiterwaarden door het hele jaar heen met het hoge water en 's avonds met de mooie gekleurde lichten op de achtergrond bij zonsondergang.



Mogelijkheden

- beleving van de IJssel (zomer en winter (hoogwater)
- recreatie
- voorlichting schooljeugd
- leefbaarheid verbeteren en daardoor aantrekkelijk blijven om te wonen, geen vergrijzing
- beleving komst ooievaars – broeden – geboorte – groot brengen - uitvliegen
- wintertafereel, is niet het hoofddoel maar wanneer de webcam er echter toch is...kunnen we inderdaad bij (schaats)winters, hoogwater e.d. ook gebruik van de beelden maken.



Pro's

- promotie voor het dorp Wilsum (aspirant-kopers) → om leefbaarheid van ons dorp in stand te houden
- promotie cafe IJsselzicht (lokale ondernemers) bijv. verkoop van Ooievaartje, waardoor deze voorziening een stukje beter bestaansrecht krijgt
- promotie website www.wilsum.info
- Lesmateriaal voor basisschool Wilsum en wellicht voor anderen...er kan bijv. een filmpje van het materiaal gemaakt worden wanneer er een opslag, lees harde schijf, aan bevestigd wordt
- mogelijkheid voor gebruik beeldmateriaal voor promo's
- filmpje versturen naar makelaars (verkoop woning ?)

Mede mogelijk gemaakt door;
Nationaal Landschap IJsseldelta
Gemeente Kampen
Café IJsselzicht
Project IJsselID
Dorpsbelangen Wilsum

Inschatting kosten

Er ligt een offerte van een professionele cameraman van het natuurprogramma "Beleef de lente" van de EO in samenwerking met de Vogelbescherming Nederland.

Bij dit programma plaatsen ze nu zo'n 5 á 6 jaren een webcam op 8 verschillende vogelnesten, onder andere een ooievaarsnest. Met deze opgedane ervaringen heeft men een helder beeld gekregen hoe de beugel van de camera op het nest bevestigd moet worden zonder dat de ooievaars verstoord worden.

Voor een impressie van de beelden en kwaliteit hiervan kan worden gekeken naar:
<http://www.beleefdelente.nl/vogel/ooievaar>.

Om de kosten te drukken willen we kijken of we met enkele vrijwilligers de geul voor de benodigde elektra kunnen graven en aanleggen. Ook is er gesproken dat aan de hand de tekening van de camerabeugel welke deze meneer voor ons zal maken, zelf kan worden gebouwd en gelast door vrijwilligers. Zo vergroten wij het gevoel van "ons project" bij de inwoners om hen ook trots hierop te kunnen laten zijn.

De kosten volgens de offerte zijn ong. €6.700,-. Hier komen de kosten voor de aanleg van het elektra en de materiaalkosten voor het bouwen van de beugel nog bij. We gaan uit van € 9.400,-.

Initiatiefnemer : Vereniging Dorpsbelangen Wilsum
Mascha Heldoorn
Albert Boeve

