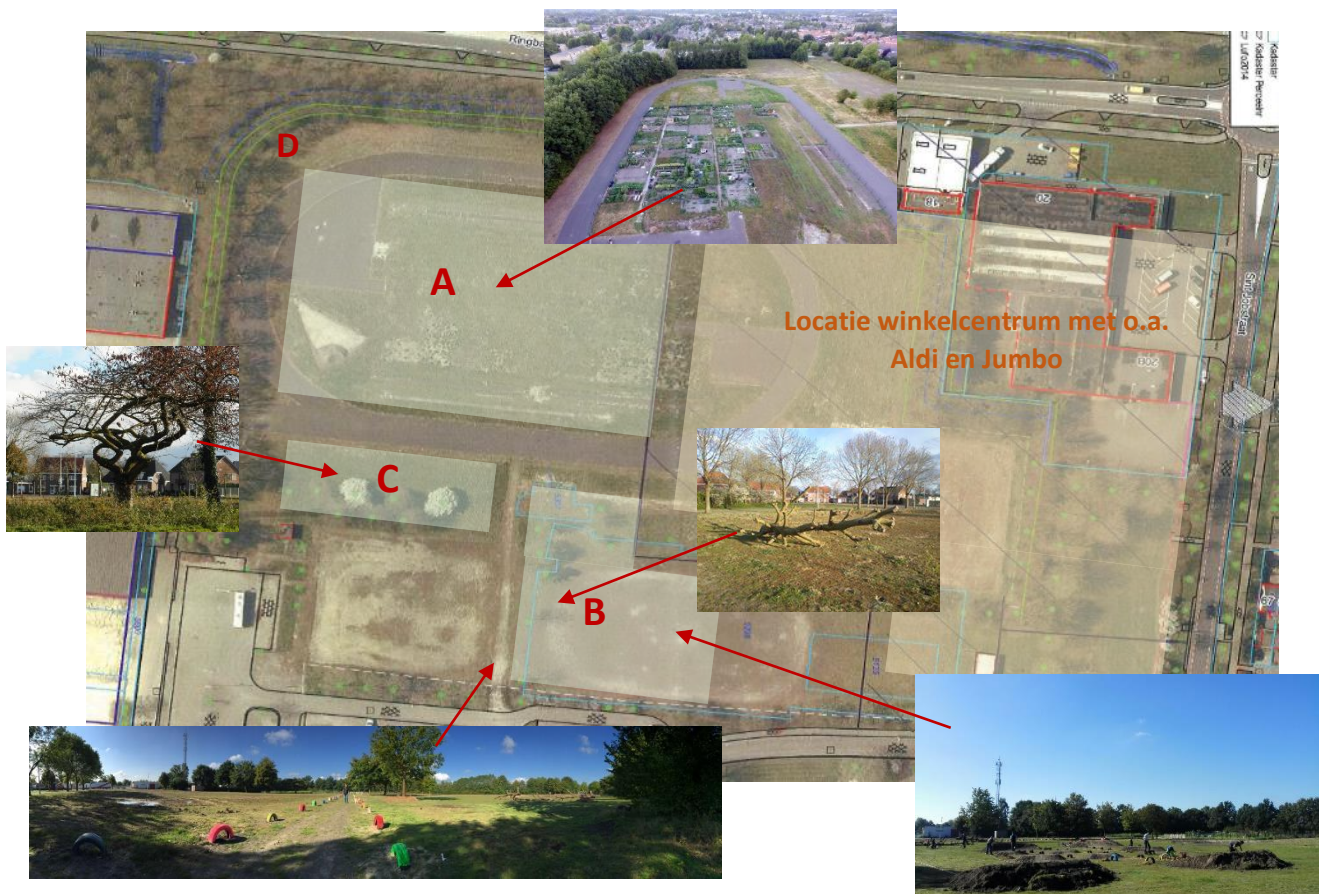


Het voormalige sporthalgebied op Leuken, een gebied wat ooit het sportieve hart van Leuken was, ligt er troosteloos en verlaten bij. Alles wat er ooit stond van de tennisvereniging, de atletiek vereniging en de sporthal zelf is tot de grond toe gesloopt. Alleen de fundamenteën zijn nog het stille bewijs van het ooit bruisende gebied. Het voormalige sporthalgebied wat er nu troosteloos en verlaten bij ligt wordt weer het bruisende hart van de wijk Leuken!

Het “Luuekerpark” is ontstaan uit een burgerinitiatief van Wijkraad-Leuken. Inwoners van Leuken hebben de handen ineen geslagen en in samenwerking met o.a. Punt Welzijn en Wonen Limburg een plan uitgewerkt wat nu in de praktijk wordt gebracht. Inmiddels is bijna € 25.000,- budget binnengehaald voor realisatie van de plannen. Bij het project wordt een breed scala aan maatschappelijke organisaties betrokken zoals PSW, MetGGZ, basisschool Leuken, Het Kwadrant en vele anderen. Steun het project als actieve vrijwilliger of als vriend van het Luuekerpark! Lees meer in deze flyer.

In dit ontwikkelingsplan is uitgewerkt welke acties er voor de komende periode gepland staan. Dit is per zone in het park uitgewerkt. Hieronder staat een weergave van de indeling van het gebied.



A Volkstuincomplex “Leuk’un tuin”

In het voorjaar van 2015 is het volkstuin complex gerealiseerd wat bestaat uit een 100-tal percelen van 50 m2 per stuk. In het najaar van 2015 waren bijna alle percelen vergeven. Gebruikers van de tuintjes komen uit alle hoeken van Weert. Het complex is volledig omheind en voorzien van 3 waterbronnen. Er zijn 10 percelen gereserveerd voor maatschappelijke en educatieve doeleinden. Hierover is overleg met verschillende organisaties zoals middelbare school Het Kwadrant. Zij willen enkele percelen gaan gebruiken in hun opleidingen.

Actieplan volkstuincomplex

- 1) Opzetten van een project met imkers en bijenkasten op het volkstuincomplex (SG)
- 2) Aanleggen paden binnen het complex (gebruikersgroep)
- 3) Organiseren officiële opening complex “Leuk’un tuin” (gebruikersgroep)
- 4) Overleg met Kwadrant over gebruik volkstuintjes en onderhoud gebied (MS/PM/BM)

B Natuurlijke speelplek en crossbaan

Vooraan in het gebied is een start gemaakt met de aanleg van de natuurlijke speelplek met de aanleg van de crossbaan. In het najaar van 2015 wordt de natuurlijke speelplek en de crossbaan rondom voorzien van een afscheiding en de diverse speelelementen (welke o.a. worden gemaakt door cliënten van PSW en jongeren uit Weert. De speelelementen zoals een bandenberg en een kabelbaan worden in het voorjaar van 2016 geplaatst.

Actieplan natuurlijke speelplek en crossbaan

- 1) Bestaande mozaïektegels verwijderen en naar opslag (RZ)
- 2) Uitzoeken eisen ondergrond natuurlijke speelplek (TH)
- 3) Voorbereiden plaatsen hekwerk rondom natuurlijke speelplek/ crossbaan (BM)
- 4) Overleg met PSW over realiseren extra speelelementen en bankjes/tafeltjes (MS/PM)
- 5) Lijst maken van alle definitief te plaatsen elementen incl. voorbeeld foto's. (PM)
- 6) Inrichtingsplan natuurlijks speelplek maken incl. tekening voor keuring (BR/RF)
- 7) Coördineren terugsnoeien begroeiing langs Tromplaan (TH)
- 8) Inventariseren hoe constructie met gebruik particuliere speeltoestellen in elkaar zit (RZ/TH)
- 9) Uitzoeken mogelijkheden kabelbaan (RF/PT)
- 10) Coördinatie van nog te plannen klusmomenten bij Hangout (MS)

C Recreatieve zone

Naast dat er binnen het hekwerk van de natuurlijke speelplek voorzieningen komen om rustig te kunnen zitten, is het plan om de strook met meest karakteristieke bomen in het gebied in te richten als recreatiezone. In ontwikkeling zijn nog de plannen voor een beweegtuin in dit gebied voor alle leeftijden, voor dit onderdeel is momenteel nog geen financiering beschikbaar.

Actieplan recreatieve zone

- 1) Overleg met MetGGZ over realiseren banken en tafels (MS/BM)
- 2) Contact leggen met Hieronymus in Weert over mogelijk verplaatsen beweegtoestellen (PM)
- 3) Kort uitwerken plan beweegtuin voor iedereen van 8-88 jaar (PM/SB)
- 4) Voorbereiden en aanvragen indienen bij diverse fondsen (o.a. Samenfonds 0495) voor realisatie beweegtuin (SB)

D Wandelzone, vlindertuin en uitrenged voor honden

De zone aan de kopse zijde en achter het volkstuintcomplex biedt ruimte om te wandelen en honden uit te laten. Een financiering voor een de aanleg van een honden ravot terrein o.i.d. is tot op heden nog niet gevonden. In dit gebied wordt een vlindertuin gerealiseerd en ook de nodige beplanting aangebracht ter bevordering van biodiversiteit. De voormalige atletiekbaan blijft voor het grootste deel in tact en kan in de komende jaren worden gebruikt voor activiteiten en evenementen.

Actieplan wandelzone

- 1) Verzamelen beplanting voor zone rondom volkstuinten (Allen)
- 2) Nadenken over verdere mogelijkheden voor verbetering van deze zone (Allen)

Algemene zaken

Met dit doorontwikkelingsplan hebben we met de middelen die beschikbaar zijn voor een groot deel van het gebied de concrete plannen voor verdere invulling. Buiten wat in het afgelopen jaar natuurlijk al is gerealiseerd zoals het volkstuintcomplex en de crossbaan. Er is een grote wens om verlichting aan te brengen in het gebied. Dit is niet realiseerbaar via het bestaande straatverlichtingsnetwerk of middels een eigen aansluiting. De ontwikkeling van het winkelgebied naast het Luuekerpark biedt kansen voor het realiseren van verlichting. Verder zal er de komende periode gewerkt worden aan het werven van sponsors en binnenhalen van extra financieel middelen.

Actieplan algemeen

- 1) Verder uitwerken en concretiseren sponsorplan en sponsorbebording (BM)
- 2) Voorstellen maken voor drukwerk promotie “Luuekerpark” en “vrienden van” (BM)
- 3) Coördineren flyer “Vrienden van...” en collecte in collectieweek en bij St. Maarten (SG)
- 4) Ophalen nog aanwezige ideeën bussen in de wijk (RF/BR)
- 5) Voorstel plan openingsevent voorjaar 2016 met bijv. biomarkt (PM)
- 6) Aanmelden project voor “Kern met pit” (SB)
- 7) Concreet voorstel gebruikersovereenkomst gehele gebied (TH)
- 8) Inventariseren noodzakelijke bebording zoals “Spelen op eigen risico” voor gehele gebied (RZ)

Financiële begroting

Momenteel is voor het vervolg van het project nog een budget van € 12.500,- beschikbaar voor de verdere realisatie van het project. Dit is inclusief een bijdrage van € 3.500,- van Mijn Straat Jouw Straat voor de realisatie van een kabelbaan, een bijdrage van € 2.000,- van Jantje Beton en een bedrag van € 1.000,- wat separaat beschikbaar is voor het volkstuincomplex.

Post	Bedrag	Status
Imkerproject Volkstuinen (Zone A)	€ 250,-	Beschikbaar
Opening volkstuincomplex en invulling wensen gebruikers (Zone A)	€ 750,-	Beschikbaar
Kabelbaan (Zone B)	€ 5.000,-	Beschikbaar
Hekwerk Natuurlijke speelplek (Zone B)	€ 3.500,-	Beschikbaar
Banken en speelvoorzieningen (Zone B)	€ 500,-	Beschikbaar
Inrichting natuurlijke speelplek (Zone B)	€ 2.000,-	Beschikbaar
Banken Recreatiezone (Zone C)	€ 500,-	Beschikbaar
Realisatie beweegtuintuin voor jong en oud (Zone C)	PM	Niet beschikbaar
Openingsevent voorjaar 2016	PM	Budget Wijkraad

Projectteam

Voor de realisatie van het project is een projectteam samen gesteld wat samen de verantwoordelijkheid heeft voor de realisatie van het project. Naast het projectteam is er ook nog een groep van een 20-tal vrijwilligers actief die met regelmaat ondersteunen bij de verschillende activiteiten.

Het projectteam bestaat uit:

Bas Meijboom (BM) Wijkraad Leuken	Simone de Back (SB) Bewoner Leuken
Petra Meijboom (PM) Wijkraad Leuken	Peter Ophey (PH) Bewoner Leuken
Patricia Tillemans (PT) Wijkraad Leuken	Bert op 't Root (BR) Bewoner Leuken
Roel Franssen (RF) Wijkraad Leuken	Math Rietjens (MR) Bewoner Leuken
Mariska Sanders (MS) Punt Welzijn	Robbert Zoontjes (RZ) Bewoner Leuken
Stephan Gros (SG) Wonen Limburg	Gabriella vd Velde (GV) Bewoner Leuken
Theo Huijbers (TH) Gemeente Weert	

Maatschappelijke partners

In het project wordt actief de samenwerking met maatschappelijke partners gezocht. De volgende partners worden actief betrokken bij het project:

