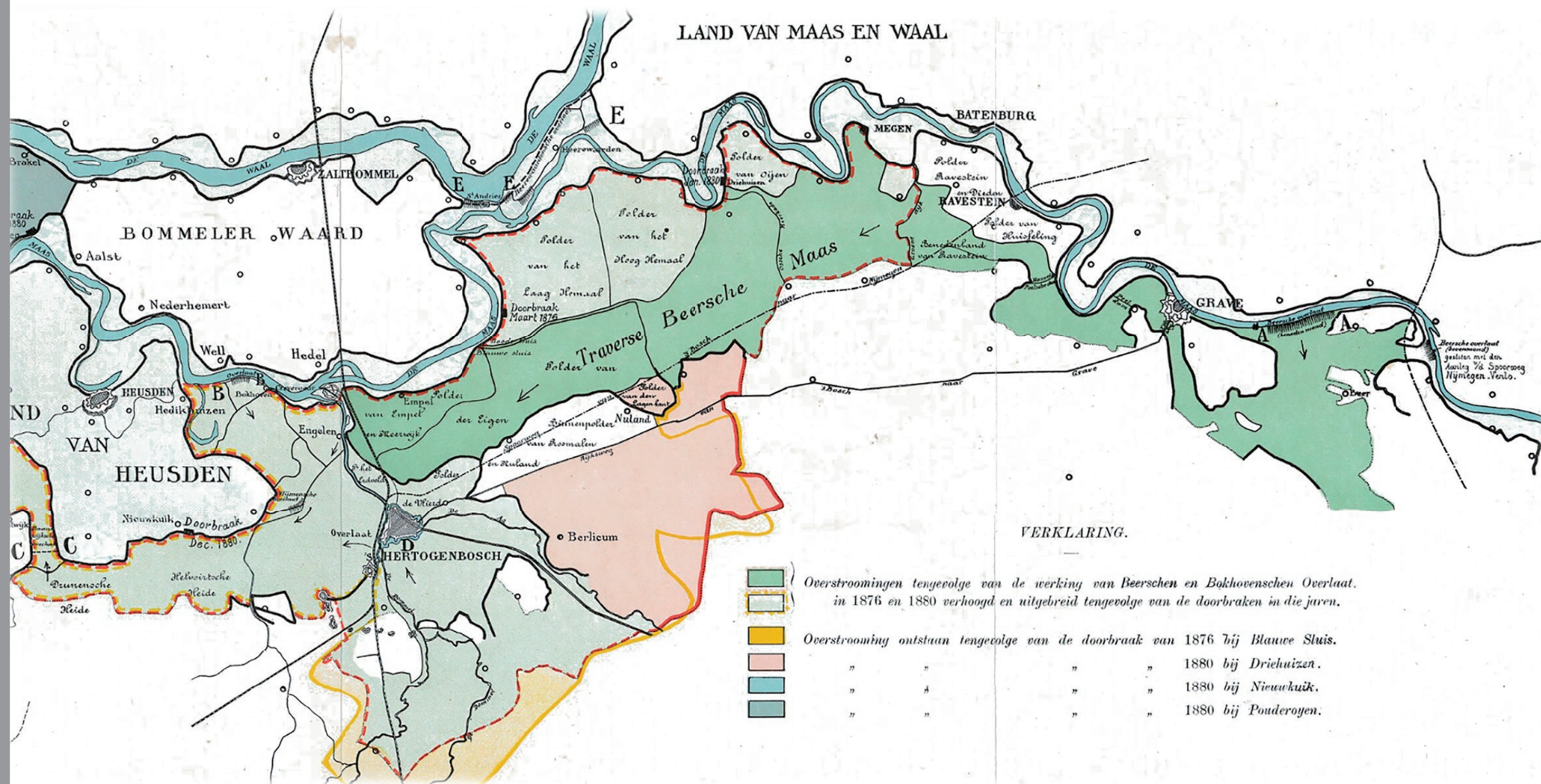


# De Beerse Overlaat, het gevecht met de Maas

## Beerse Overlaat

De naam "Beerse Overlaat" werd vroeger gebruikt voor twee natuurlijke laagtes langs de Maas. Bij Beers, tussen Linden en Cuijk en tussen Gassel en Linden waren twee lagere plekken in de oeverwallen.

Intensieve regenval in de Ardennen zorgt voor hoge Maaswaterstanden. Sinds de middeleeuwen mocht de Maas in geval van nood via de Beerse Overlaat overstroom. Bij hoog water stroomde het rivierwater over de oeverwallen om bijna veertig kilometer verder bij 's-Hertogenbosch via de Dieze in de Maas te stromen. De rivierbedding van de 'Beerse Maas' was soms wel enkele kilometers breed.



## Grootste noodoverloopgebied

De Beerse Overlaat was het grootste noodoverloopgebied van Nederland. Het systeem van de overlaat was beter dan ongecontroleerde, willekeurige overstromingen of dijkdoorbraken.

Na extreme wateroverlast voor landbouw en dorpen in 1926, besloot men tot andere maatregelen. Ingenieur Lely kwam met het plan om de Maas te kanaliseren. Door de bochten af te snijden kon het water sneller worden afgevoerd en zouden minder ijsdammen ontstaan. Ook kwamen er stuwen bij onder andere Lith en Grave om de hoogte van het Maaswater te kunnen regelen.

Het gevaar voor overstromingen nam af en de overheid besloot om de Beerse Overlaat buiten werking te stellen. Tijdens de Tweede Wereldoorlog werd de dijk in 1942 tussen Gassel en Linden definitief opgehoogd, wat het einde was van de Beerse Overlaat.

## Bezoek gemaal Van Sasse

Wilt u meer weten over de Beerse Maas en het water in het Land van Cuijk? Bezoek dan het Gemaal van Sasse aan de Mars en Wythdijk 1 te Grave. Iedere laatste zondag van april tot en met september open voor publiek van 13.00 uur tot 17.00 uur. Kijk ook op [www.aenmaas.nl](http://www.aenmaas.nl)

## Kanonnen Maaskade Grave

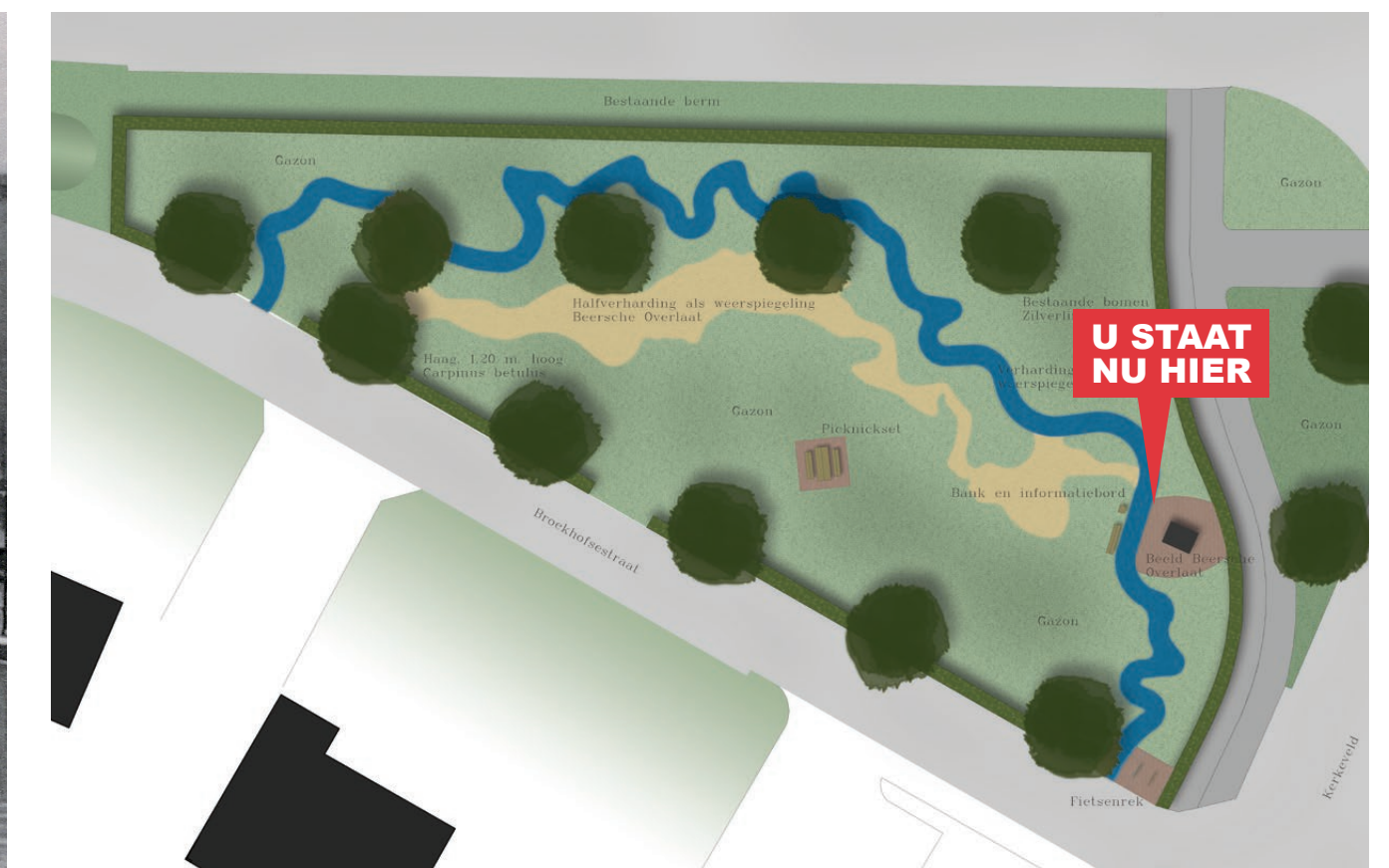
Op de Maaskade in Grave staan twee bronzen kanonnen die zijn gemaakt in 1778 en 1787. Tot 1930 werden deze kanonnen afgeschoten als waarschuwing dat binnen één dag de "Beerse Overlaat" in werking zou treden. Het kanonschot was een teken voor de boeren om het vee binnen te halen.



Kanonnen Maaskade Grave (Foto: gemeente Grave)



Overstroming in Beers (Foto: Frank van Riet)



Plantekening van het park

## Beers verhaal:

Bij het horen van de kanonschoten riep men in Beers, 'de Maas is om', want het water kwam eraan. Bij zeer hoogwater zoals in 1920 en 1926 stond zelfs de Grotestraat in het dorp onder water. Bewoners pakten bootjes en vloten om te varen en ook gingen ze op stelten lopen.



Het monument



Overstroming in Beers (Foto: Frank van Riet)



Terpwooning 'De Brunkum'

## Het monument

Het monument uit 1950 van Peter Roovers symboliseert de plaag van de vele overstromingen en herinnert aan het afsluiten van de "Beerse Overlaat" in 1942. De uitgebeelde mannen zijn werkers die nieuwe dijken aanlegden en de Maas verlegden, zodat de Overlaat te sluiten was. Historisch gezien is Beers zeer bekend om zijn overlaat. Daarom is in 2015 het beeld gerestaureerd en van een onopvallende plek langs de Provincialeweg tussen Beers en Gassel, verplaatst naar de dorpsentree van Beers.

## Het park

Dit park is in 2015 aangelegd als een topografische kaart. Het kronkelige asfalt is de oude loop van rivier de Maas. De gele vlakke is de Beerse Overlaat tussen Beers en 's-Hertogenbosch. De namen van de meeste aanliggende plaatsen staan op tegels.

## Terpen, dijkes en wielen

Bekijk zelf de terpwoningen in en rondom Beers, zoals 'de Brunkum' vanaf de Wielweg, "Tienmorgen" aan de Broekkant en "Het Hugje" bij Vianenstraat 5. Veel oude huizen zijn gebouwd op een verhoging, tegen wateroverlast. Ook kom je wegen op dijkes tegen, zoals de Milse weg en Hapse weg. Langs de Wielweg ligt een wiel, een uitgespoeld gat. In de winter is dat nu een natuurlijke schaatsbaan!



Dorpsraad Beers



gemeente Cuijk



Waterschap Aa en Maas



Gebruik de QR-code voor meer informatie en voor indrukwekkende filmbeelden van de laatste overstroming in 1926. Kijk ook op [www.onsbeers.nl](http://www.onsbeers.nl)