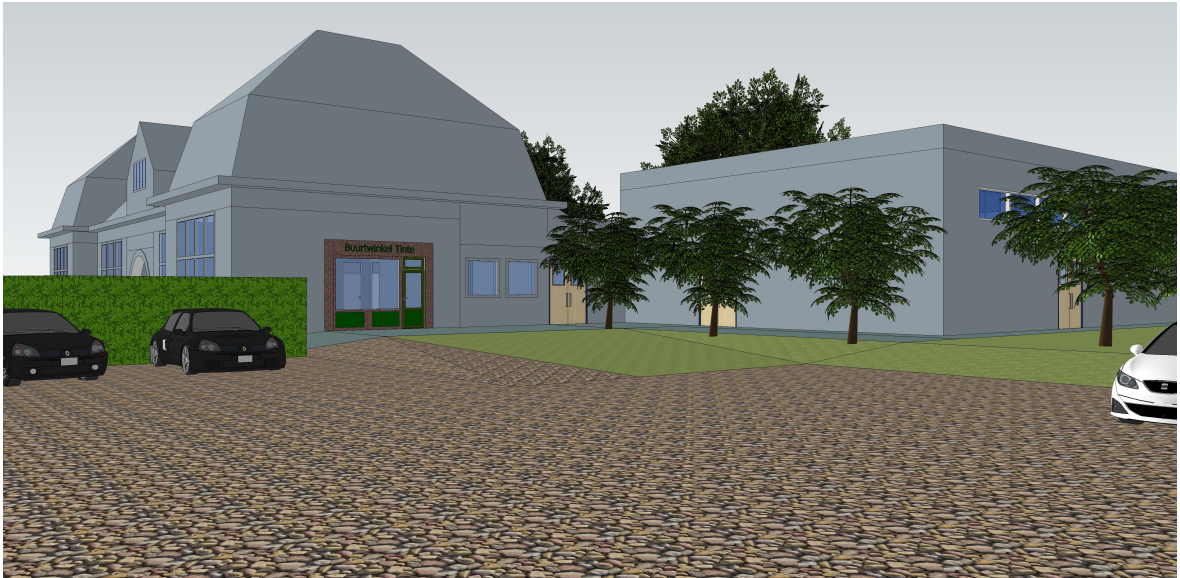


# PROJECT VERENIGINGSGEBOUW TINTESTEIN

Stichting Ons Tintestein ism diverse verenigingen in TINTE

<http://www.tinte.nl/tintestein.html>

Contactinfo: [st.vergebouwtinte@live.nl](mailto:st.vergebouwtinte@live.nl)



## Verenigingsgebouw Tintestein

Door middel van het geschikt maken van voormalige basisschool Tintestein voor een breed gebruik door 10 verenigingen, ontstaat er een kloppend hart voor het culturele, maatschappelijke en sportieve verenigingsleven. Daarmee wordt een enorme bijdrage aan het behoud van een leefbaar Tinte geleverd. In samenwerking tussen de gemeente Westvoorne en de diverse verenigingen uit TINTE en zijn de eerste stappen gezet voor een eigentijds centrum voor sociale en culturele activiteiten in Tinte.

### PARTNERS EN GEBRUIKERS

Stichting Ons Tintestein en de gemeente Westvoorne werken intensief samen om Tintestein te realiseren.. De stichting zet zich in voor de realisatie en zal, na realisatie, ook het beheer voeren. Hieronder zijn de verenigingen opgesomd die ook gebruik willen gaan maken van Tintestein:

*Tintunes ,  
Dagorkest VPR,  
Jeugdcentrale Tinte , 12+-groep,  
Oranje Comité Tinte ,  
Ouderensoos Tinte,  
Toneelgroep ICC  
Stichting Tinte 400,  
Gymnastiekvereniging Ontspanning door Inspanning (O.D.I.),  
Protestantse Kerk Tinte*



## Ambitie

Tinte is een kern met een sterke sociale cohesie en grote zelfwerkzaamheid. Het nieuwe Verenigingsgebouw Tinte is een mooi vertrekpunt voor de ambitie van Tinte om een dorp te zijn dat leeft, positief gericht op een toekomst met nieuwe perspectieven in activiteiten onder eigen verantwoordelijkheid.

## Doelstellingen

Dit project sluit aan op de richting zoals voorgesteld in de Structuurvisie Tinte 2025: één ontmoetingsruimte in Tinte en flexibiliteit van het gebouw voor verschillende functies.

Het streven is om begin 2016 de planontwikkeling en financiering van de realisatie van Tintestein rond te hebben; Eind 2016 hopen we het nieuwe Tintestein feestelijk te kunnen openen.

Per jaar verwachten we veel

bezoeken voor bijeenkomsten, zoals lessen, vieringen, uitvoeringen, feesten en presentaties. Minimaal 250 vrijwilligers zijn jaarlijks betrokken bij activiteiten die zullen gaan plaatsvinden in het gerenoveerde Tintestein.

## Gebruik Tintestein

De eerder genoemde verenigingen en stichtingen vormen de vaste gebruikers van Tintestein. Gezamenlijk betreft het ± 750 leden (waarvan ongeveer een derde van buiten Tinte). Dat betekent dat er dagelijks een keur aan activiteiten gaat plaatsvinden. Denk aan allerlei lessen, wedstrijden en trainingen, voor jong en oud. Maar als 'thuis' van de clubs, zullen er ook vergaderingen zijn van besturen en werkgroepen. Het biedt ook nieuwe kansen.

## Start Buurtwinkel

Zorg voor en met elkaar heeft in Tinte altijd al een belangrijke rol

gespeeld. Veel mensen proberen zolang mogelijk in hun vertrouwde omgeving te blijven wonen. In samenwerking met VSO Maarland, een school voor speciaal onderwijs uit Brielle, zal een buurtwinkel worden opgezet in Tintestein. In deze buurtwinkel kunnen de bewoners terecht voor een beperkt assortiment aan boodschappen.

Leerlingen van VSO Maarland zullen onder begeleiding de buurtwinkel gaan runnen. Dit draagt bij aan de zelfstandigheid en zelfredzaamheid van deze leerlingen en van de inwoners Tinte. Ook heeft de buurtwinkel een sociale functie. De buurtwinkel op deze locatie leent zich uitstekend om van hieruit binnen of buiten gezamenlijke en zinvolle activiteiten te gaan ontwikkelen. De Buurtwinkel zal een ontmoetingsplaats worden en de ingang zijn voor huidige en toekomstige activiteiten in en rond het nieuwe Tintestein.



**Bewoners dragen hun steentje bij** Om het draagvlak van het plan te vergroten, zijn de inwoners gevraagd om een symbolisch steentje te willen bijdragen. De steentjes zijn te koop voor € 5,- per stuk. Op basis van de presentatie en schetsen bleek een enorm enthousiasme bij de inwoners van Tinte en diegenen die het dorp een warm hart toedragen. Al meer als 700 steentjes werden verkocht.

**Met elkaar bouwen we aan iets moois!**