



## HERBESTEMMING OOSTELBEERSE KERK *voor stichting dorpshuis oostelbeers*

1411.1260 Betreft een herbestemming van de R.K. Kerk van de H. Andreas en Antonius van Padua; een beschermd Rijksmonument gebouwd in 1934 in een traditionele stijl met neo-gotische elementen.

Door respectvolle veranderingen en toevoegingen krijgt het kerkgebouw nu een duurzame toekomst als dorpshuis.



## INLEIDING

Oostelbeers is een kerkdorp bij uitstek met een kerk en twee 'verlaten' kerktorens als stille getuigen van een rijke geschiedenis. De meest recente kerk, een rijksmonument uit 1934, kan nu door herbestemming weer voor lange tijd behouden blijven.

Net buiten het dorp staat, eenzaam in het veld, de Middeleeuwse kerktoren als de oudste stille getuige van de Oostelbeerse kerkgeschiedenis. In de 17e eeuw is gebruik gemaakt van een Katholieke 'schuilkerk'. De Middeleeuwse kerk in het veld raakte ondertussen in onbruik. In het midden van de 19e eeuw is een nieuwe kerk gebouwd waarvan alleen de wat jongere kerktoren nu nog midden in het dorp staat.

In 1934 is tegenover deze kerktoren en naast de pastorie een nieuwe kerk gebouwd, de Heilige Andreas en Antonius van Padua-kerk (Rijksmonumentnummers 519175 en 519174).

In 2014 werd bekend dat deze kerk aan de eredienst zou worden onttrokken. Dit viel samen met de wens vanuit het dorp om een dorpshuis voor de gemeenschap te waarborgen, nadat bleek dat het bestaande gemeenschapshuis-gebouw uit de jaren '70 in bouwtechnisch slechte staat verkeerde.

Na technisch en economisch onderzoek en een enquête onder de inwoners door Dorpsraad Oostelbeers kwam de oplossing om van het kerkgebouw een dorpshuis- en evenementenlocatie te maken als beste uit de bus.

Betrokken inwoners hebben daarop Stichting Dorpshuis Oostelbeers (SDO) opgericht. Samen met architectenbureau BOUWkunst WERKplaats zijn plannen ontwikkeld om het kerkgebouw te herbestemmen naar dorpshuis.

## INHOUDSOPGAVE

- |                                |           |
|--------------------------------|-----------|
| 1. BESTAANDE SITUATIE          | pagina 04 |
| 2. RESULTATEN ENQUETE INWONERS | pagina 08 |
| 3. ONTWERP HERBESTEMMING       | pagina 10 |

## 2. BESTAANDE SITUATIE

Meer beelden zijn te bekijken via de panoramas op <http://dorpshuis-oostelbeers.coenradie.nl/projects.html>





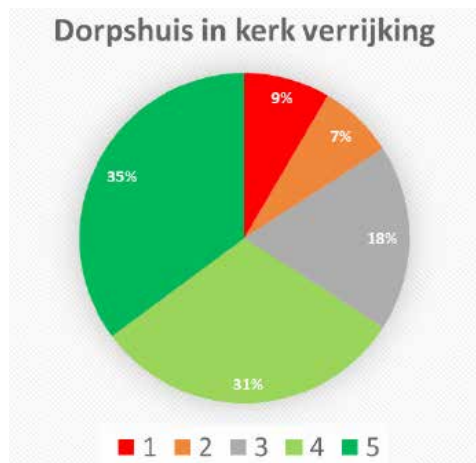
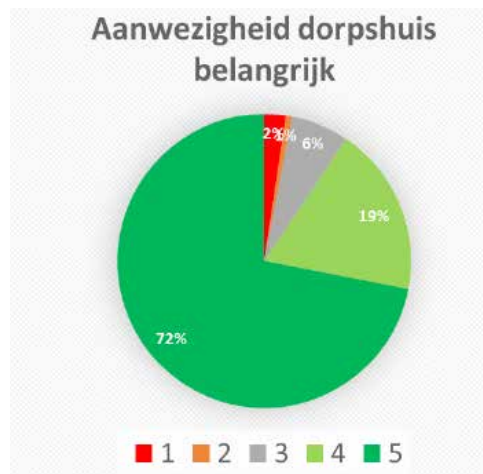
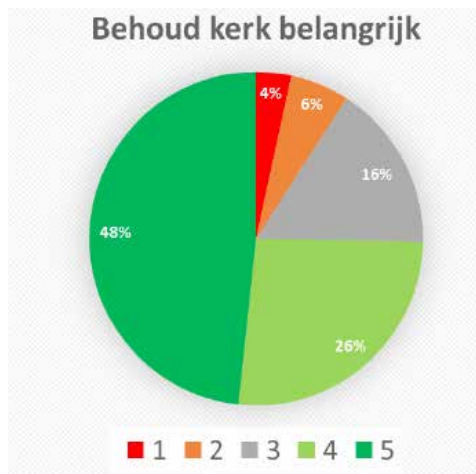


De kerk is ontworpen door de regionaal belangrijke architect Van Beek, daarnaast bezit het glas-in-lood, muurschilderingen en tegeltableaus van de hand van Charles Eyck.

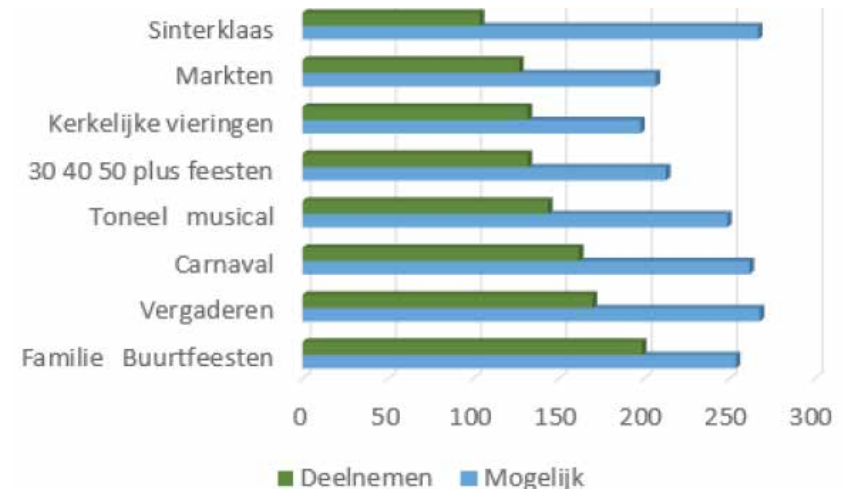
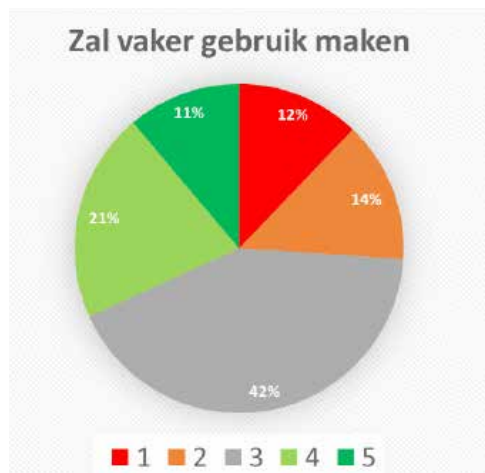
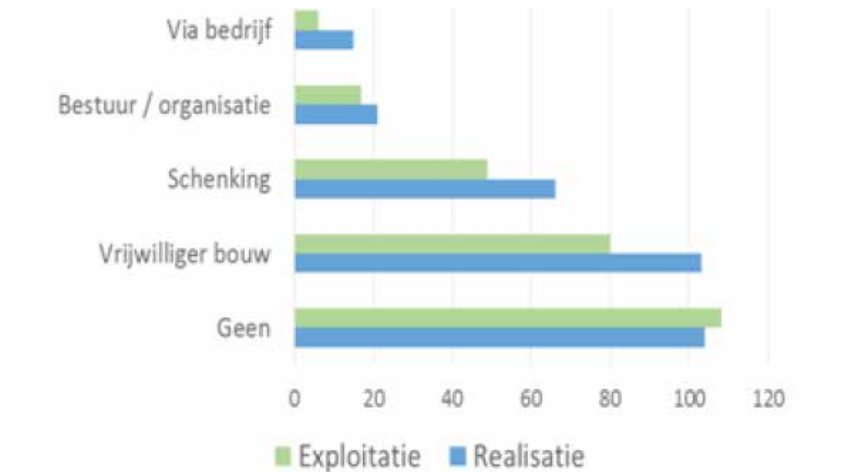


### 3. RESULTATEN ENQUETE INWONERS

Er zijn 386 gezinnen aangeschreven, wat heeft geresulteerd in 296 ingevulde enquêtes.







#### 4. ONTWERP HERBESTEMMING



Het bestaande kerkgebouw heeft een grote cultuurhistorische waarde en architectonische kwaliteit.

Voor de herbestemming is gezocht naar een plan wat de kwaliteiten van het gebouw overeind houdt en waar mogelijk vergroot.

Er is besloten de dorpshuisfunctie half binnen en half buiten het kerkgebouw te plaatsen. Hierdoor blijft de grote, hoge en open ruimte van de oorspronkelijke kerk erfahrbaar en de indrukwekkende gemetselde gewelven in het zicht. Daarnaast zorgt de uitbouw voor een overgang tussen binnen en buiten en maakt daarbij, letterlijk en figuurlijk, een uitnodigend gebaar naar het plein tussen kerk en kerktoren.

Het plafond van de dorpshuisfunctie zorgt voor een duurzame, energiezuinige oplossing voor het dagelijks gebruik. In de grote ruimte van de kerk functioneert het plafond tevens als een extra bruikbare balkonverdieping.

Voor de materialisering is het uitgangspunt dat het moet lijken alsof alle nieuwe toevoegingen te gast zijn in de monumentale kerk, meubels als het ware. Met blank houten delen wordt de ruimtelijkheid van bijvoorbeeld de balkonverdieping benadrukt, terwijl de met donker getint doek afgewerkte wanden ondergeschikt zijn in de hele ruimte.

Door de veranderingen en toevoegingen ontstaat een multifunctioneel gebouw. In de voormalige sacristie is een afzonderlijk te bereiken vergaderlocatie, het dorpshuis is een dagelijkse ontmoetingsruimte terwijl de grote open ruimte in de kerk gebruikt kan worden voor diverse evenementen en bijeenkomsten.





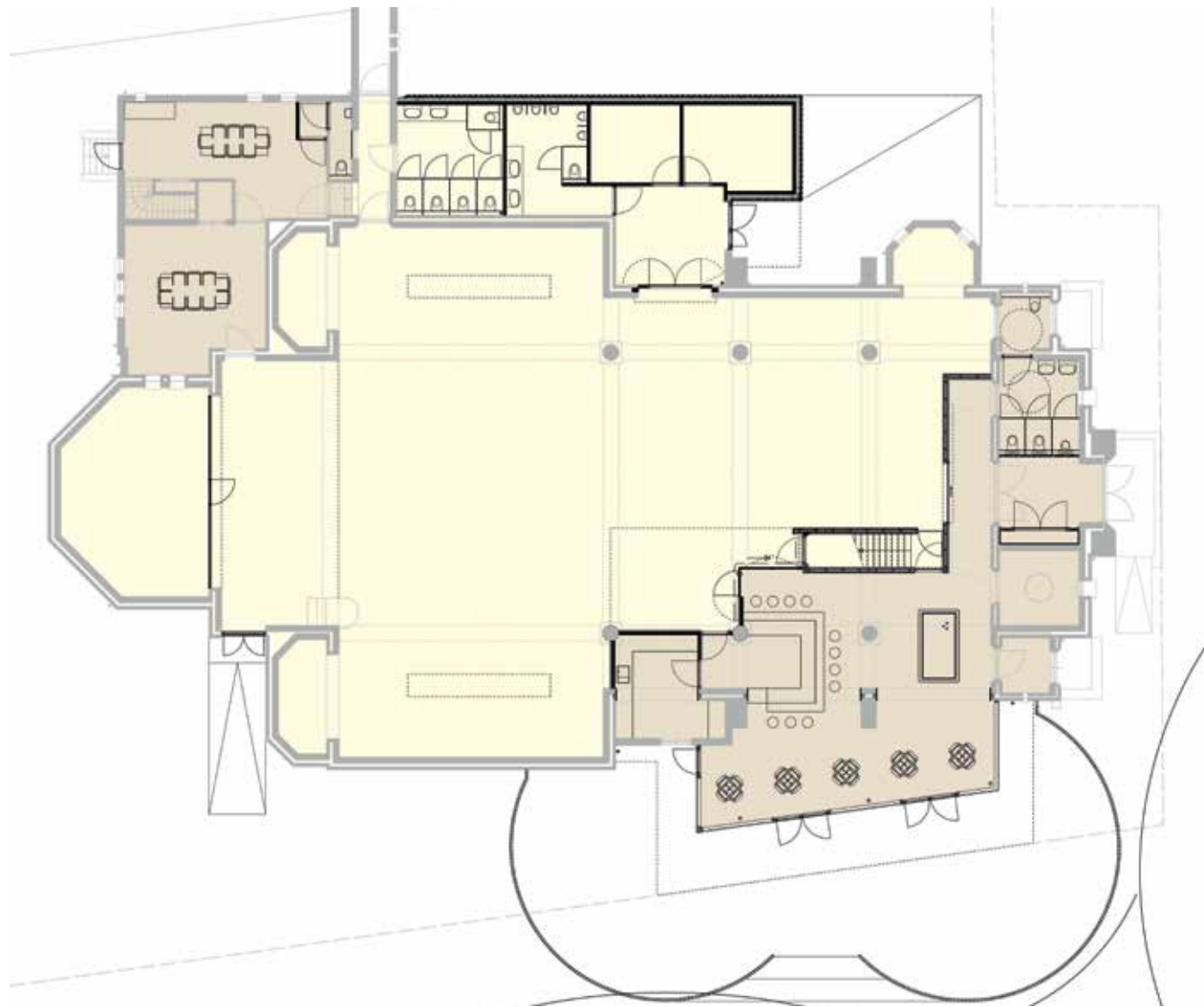


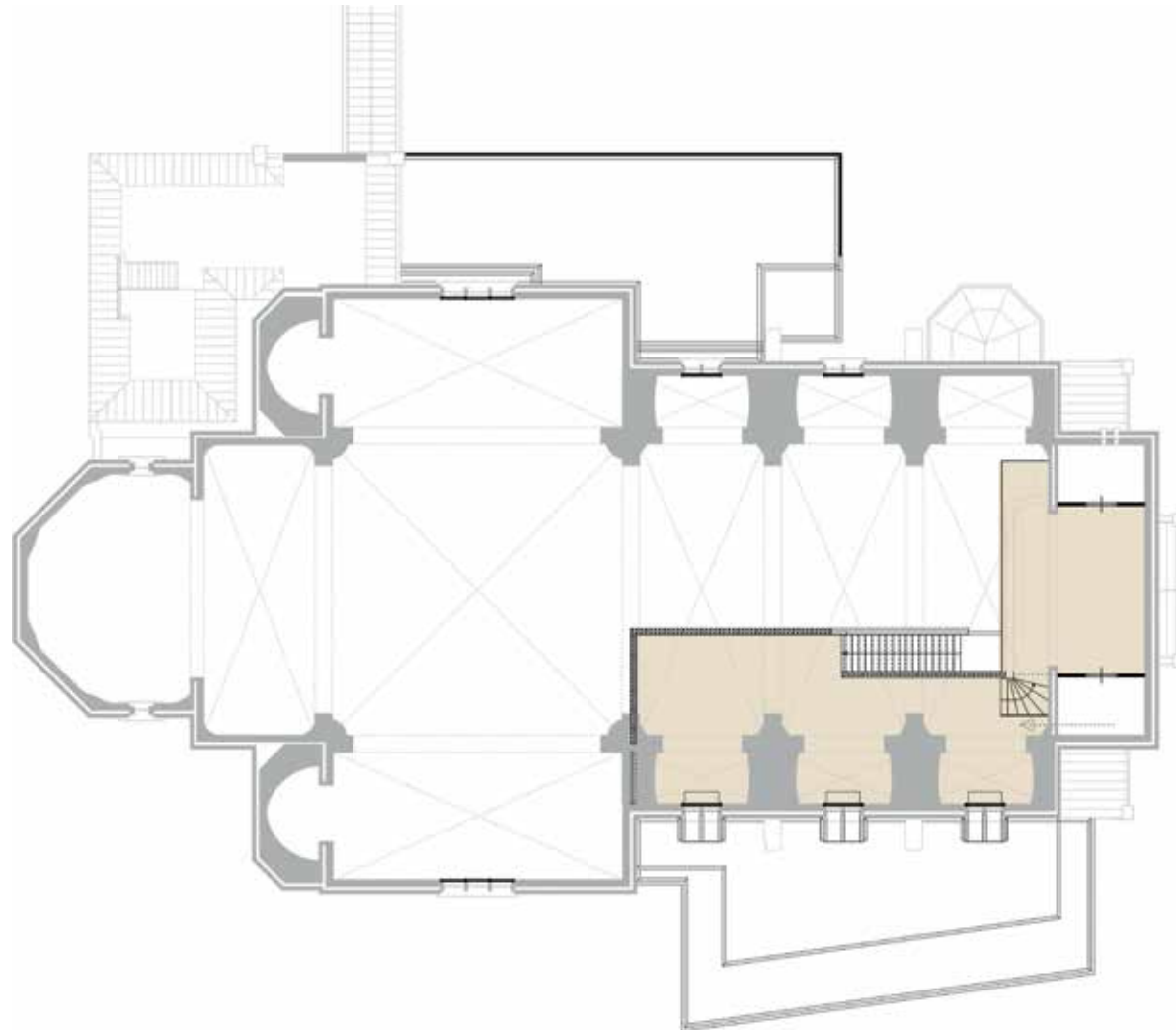












Verdieping



BOUWkunstWERKplaats.nl  
mail@BkWp.nl | 0499 57 4627