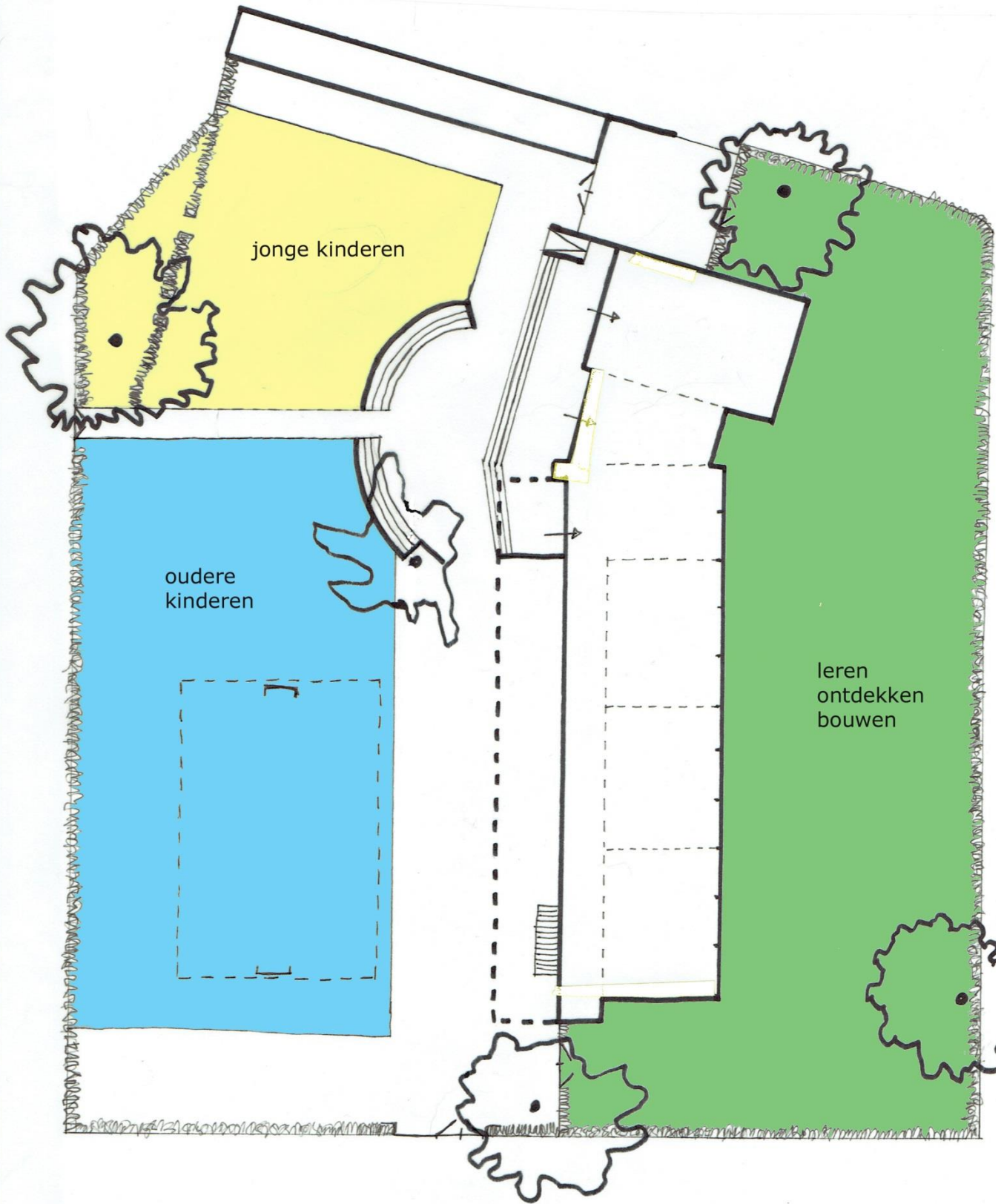


Concept-ontwerp schoolplein Blink

d.d. 28 september 2015, ter bespreking

Het ontwerp is op hoofdlijnen gemaakt. en kan nog verder worden ingevuld, naar behoefte van en met de kinderen en begeleiders. Ook moet nog worden bekeken of het bovenplan realistisch is en de fietsenstalling voldoet.

In aanvulling op het ontwerp voor het plein willen we de gemeente een voorstel doen voor de inrichting van de parkeerplaats aan de westzijde. (een brede stoep, met plek voor de fietsen van ouders, een duidelijke oversteek (zebra op drempel) over de Mandelastraat naar een parkeerplaats die kan worden gedeeld met de buurt. De parkeerplaats krijgt een ingang aan de Mandelastraat en uitgang aan de Beyers Naudestraat.





fietsen berging containers

jonge kinderen

kring

BSO de fuut

gazon

klimmen en klauteren

bouwen onder toezicht

entree

B

keuken

moestuין

sport veldje

kleuters

buitenlokaal kleuters

reservering uitbreiding gebouw

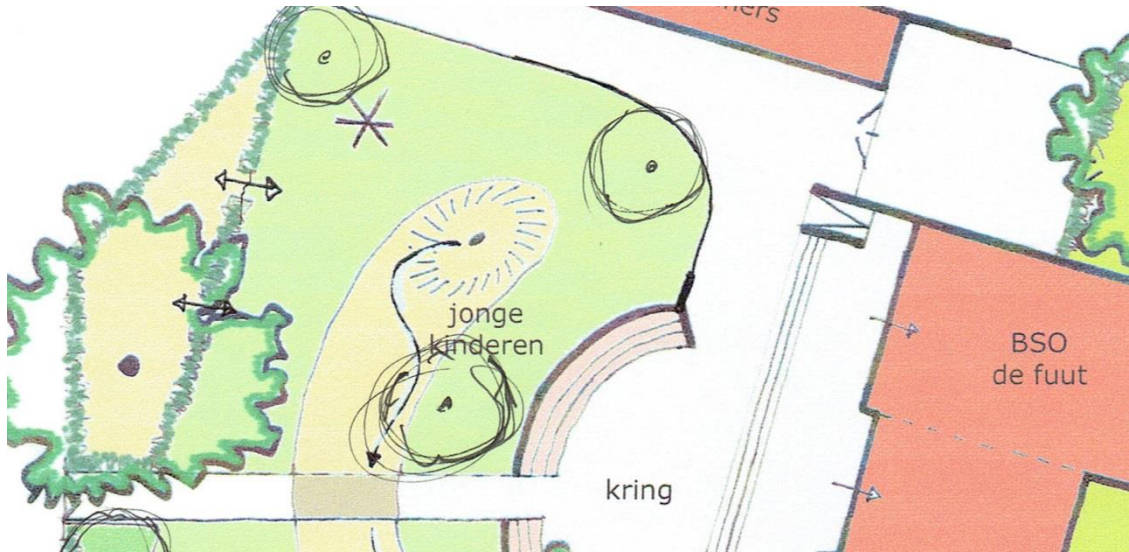
gym zaal

natuurtuin

kinderfietsenrekken

met groepsplek en individuele werkplekken

B



De jonge kinderen

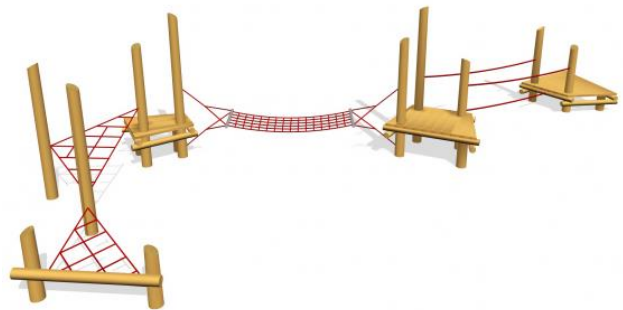
Het deel van het schoolplein voor de jonge kinderen is nabij de berging en de BSO, in de meest beschutte hoek van het schoolplein.

Het ontwerp moet verder worden ingevuld

- Beschutting in het al bestaande omhaagde “kamertje” bij de rode beuk
- Een heuvel met pomp en stroompje door een wadi dat loopt naar het deel van het schoolplein voor de grotere kinderen. Eromheen zand, keien, boomstronken.
- Bij de ster een uitdagend klimobject.
- Genoeg gras om samen te zitten te spelen



In de schaduw van de grote boom



klimmen en klauteren kleine kinderen



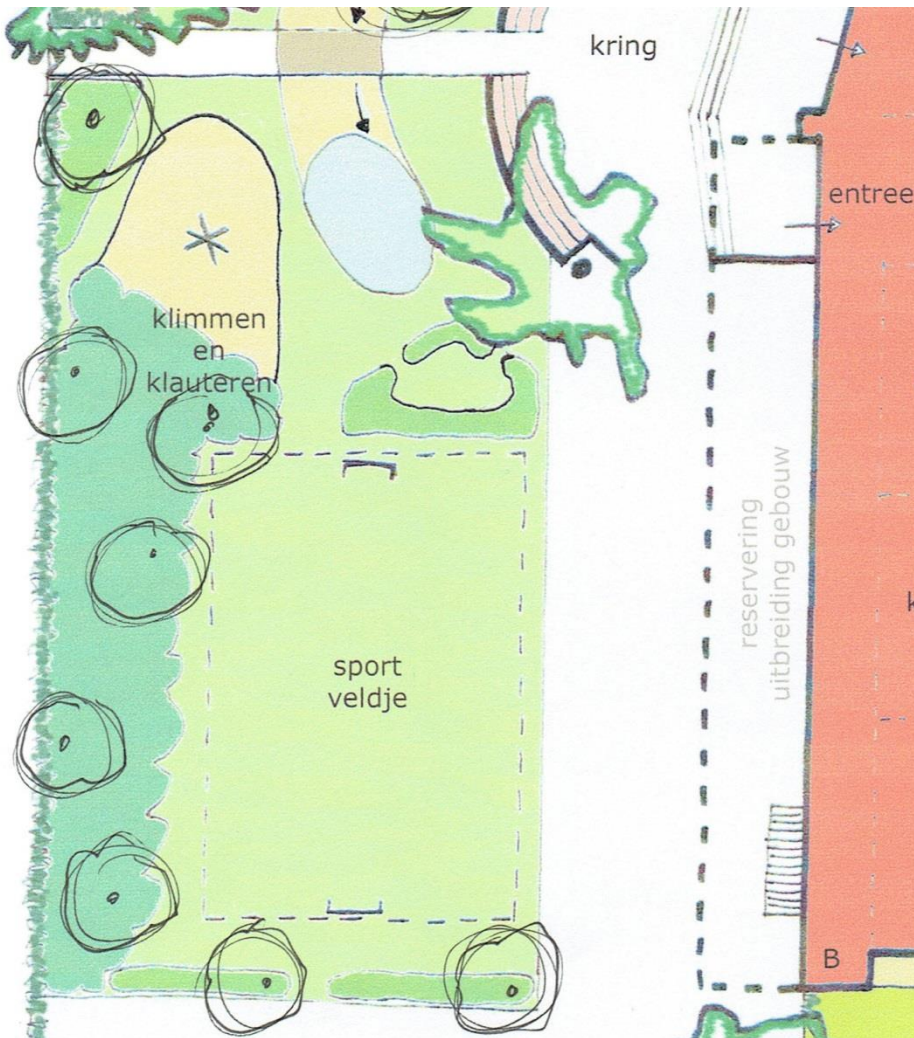
klimmen en klauteren kleine kinderen



Zandbak kleine kinderen



water en zand in de wadi



De oudere kinderen

Dit deel moet nog verder ingevuld worden

Deels gras, deels zand/halfverharding.

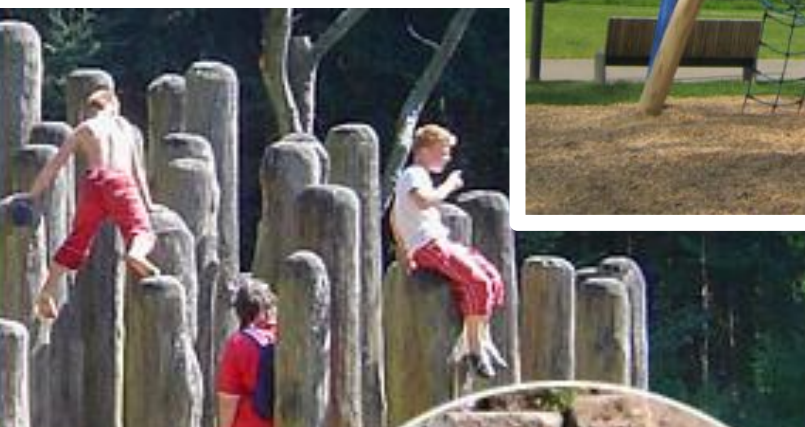
Wadi loopt onder een brug door naar een natte plek/poel

Uitdagende stormbaan, deels in de bosjes

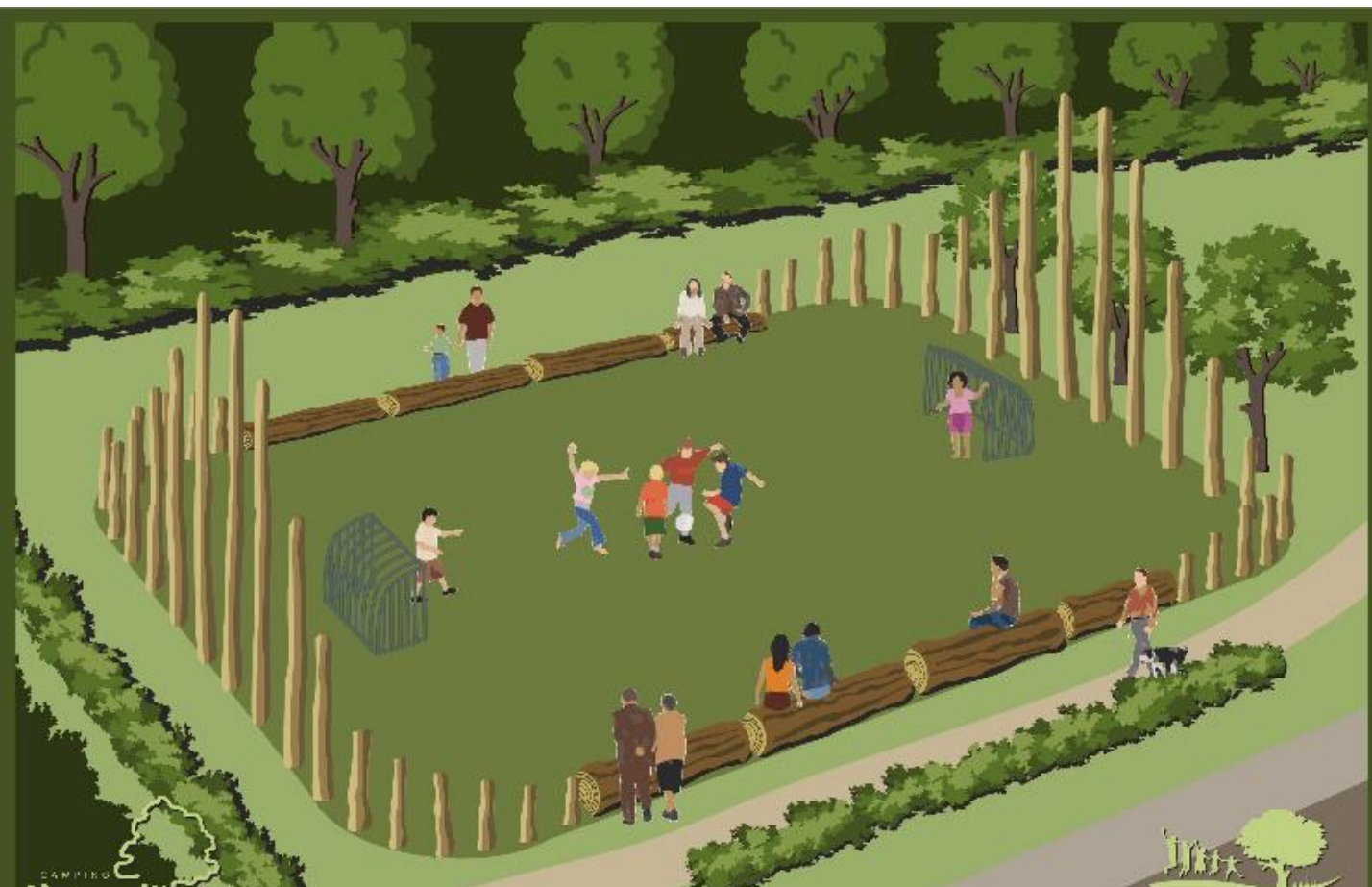
Een sportveldje (uiteraard voor veldspelen voor alle kinderen)

Lichtgroene begroeiing is maximaal heuphoog.

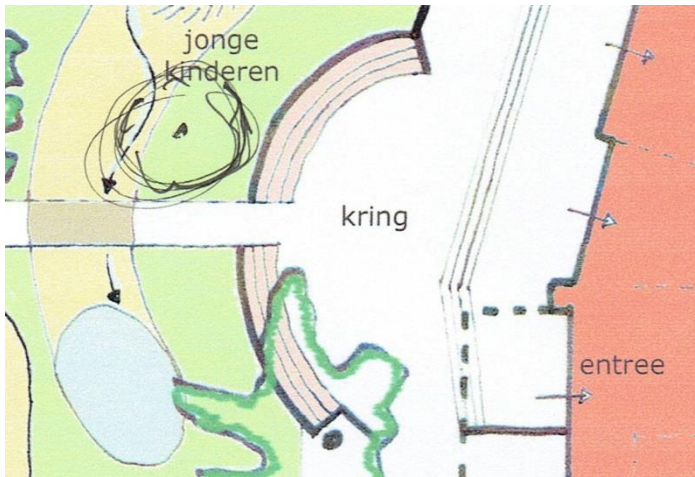
In het brede verharde deel van het plein kunnen in de bestrating spellen worden verwerkt, en de vier verzamelpunten voor evacuatie.



stormbaan grote kinderen



voetbalveldje



De kring voor gezamenlijke vieringen

Rond de entree een riante bank in 2 lagen, met een muurtje als rugsteun.

Het muurtje steekt wat uit, om de plek te markeren

Een paraplu-achtige losse boom zorgt voor schaduw.

De verhoogde stoep voor de entree kan dienen als podium, ervoor kan het vuurtje worden gestookt.

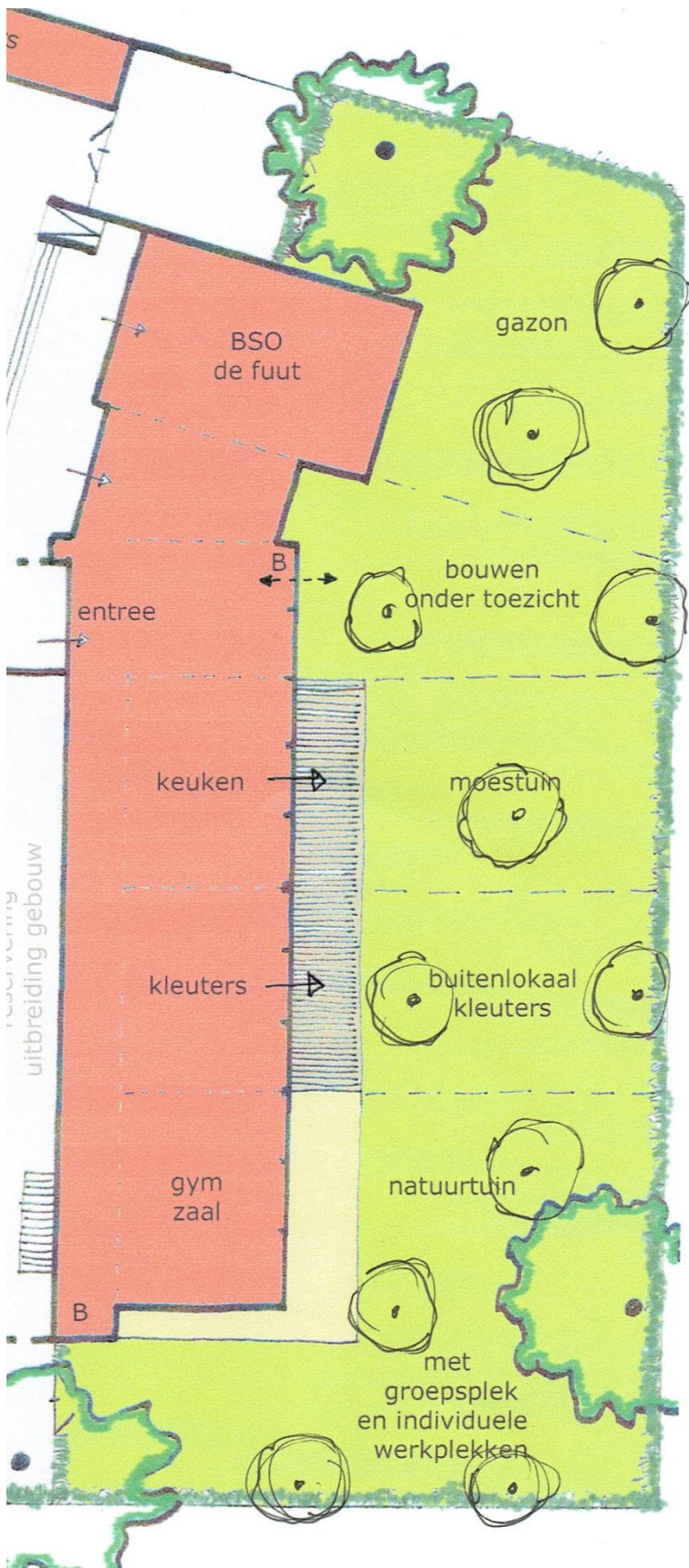
De vorm van de bank wordt herhaald in de wadi die het deel van de jonge kinderen en de oudere kinderen verbindt. Het pad krijgt een brug.



banken rond de kring



verzamelpunten in het plein



Leren, ontdekken en bouwen in de besloten schooltuin

Dit deel is niet publiek of voor vrij spel toegankelijk, en wordt afgesloten met een haag en 2 hekken.

Vanuit de keuken en gele groep kun je ook via openslaande deuren en vlonder naar de tuin.

Het grasveld wordt wild en kruidenrijk, daarbinnen worden verschillende kamers worden gemaaid / aangelegd. Optioneel beplanting met fruitbomen in grit.

De tuin krijgt kamers:

- natuurtuin, met bijenkasten, groepsplek met stobbetjes in een cirkel, afzonderlijke rustige werkplekken
- buitenlokaal voor de kleuters (flexibel)
- moestuin bij de keuken (en terras voor de blinkel?)
- bouwen/werkplaats voor de grote kinderen.
- gazon, voor spellen, samen zitten (verder uit te werken)



TAAL EN TEKEN
verbindende symbolen,
verbeelding die verdiept



buitenles



KRUIDEN

prikkelen en strelen der zinnen.
Een kruidenspiraal past overal.



MOESTUIN

Van zaaien tot oogsten. Samen
genieten van zelfverbouwde groenten



KRINGLOOP

van leven en dood en leven en ...



moestuin



VRIJE VLIEGERS

Vlinders, vleermuizen en vogels komen vanzelf naar een natuurlijke omgeving

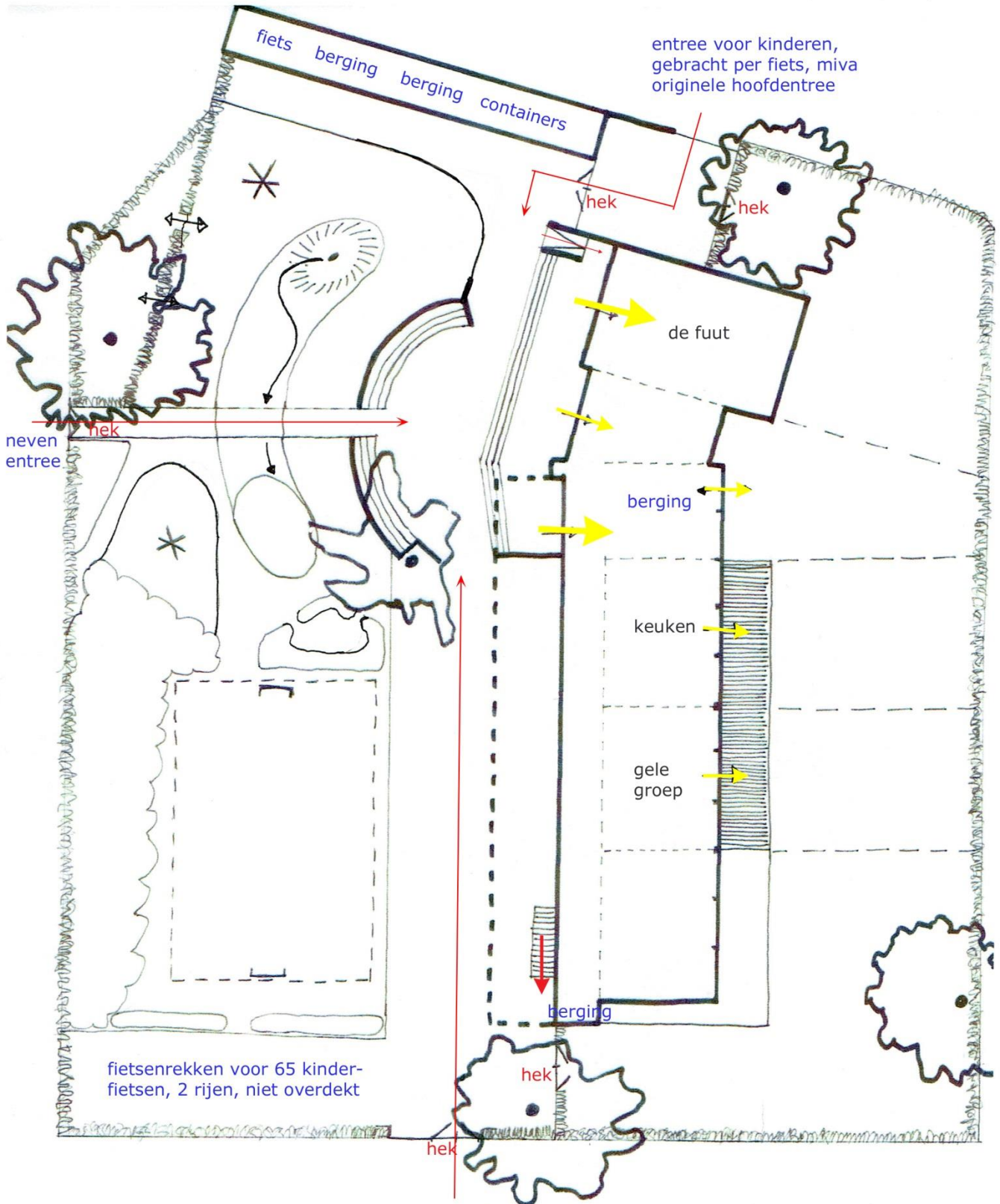


HUISJE, BOOMPJE, BEESTJE

Hotels en pensions voor hommels, bijen, oorwormen en andere kleine beestjes.



natuurtuin



fiets berging berging containers

entree voor kinderen, gebracht per fiets, miva originele hoofdentree

neven entree

de fuut

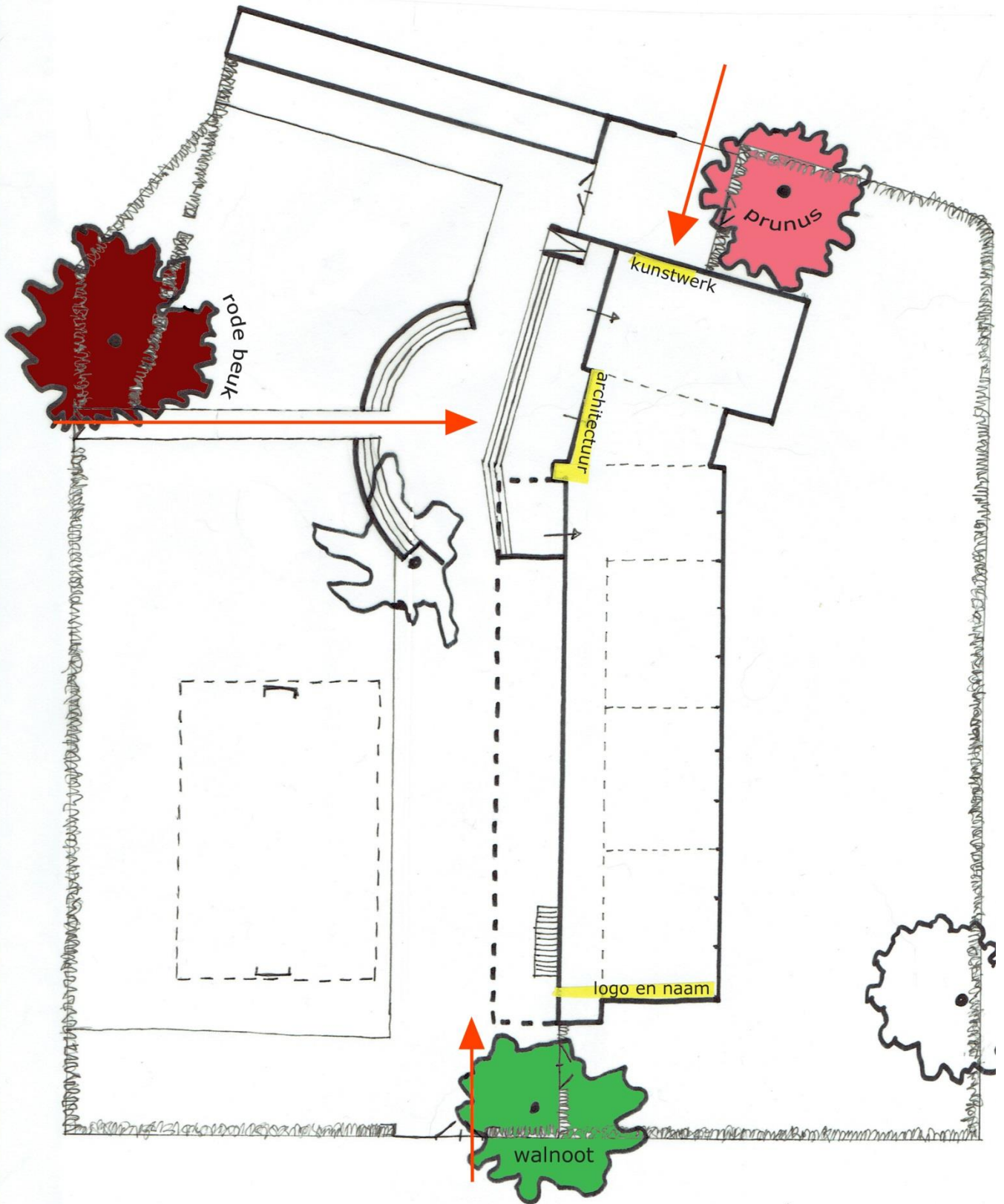
berging

keuken

gele groep

fietsenrekken voor 65 kinderfietsen, 2 rijen, niet overdekt

entree voor kinderen op de fiets en per auto



iedere entree heeft een beeldbepalende gevel en boom

Hoe verder

Bespreken ontwerp en mobiliseren hulptroepen

Het ontwerp is een ontwerp op hoofdlijnen en moet nog verder worden ingevuld..

Ontwerp op hoofdlijnen bespreken met het team, kinderen, kringen, de stichting, de fuut.

Feed back verwerken en voorkeuren voor speelobjecten onderzoeken!

Ouderparticipatiekring en team vragen wie wil meehelpen met de uitwerking van:

* natuurspeelplekken voor groot en klein: ideeën nog eens laten borrelen en ontwerpers/uitvoerderscombinaties vragen (prijsvraagje misschien?): Heleen "in het wild"; Rutger en Nelleke van "Persimoen",

* de grote banken van het amfitheater (bijv Nina, Marthe),

* de groene kamer / modderkeuken van de kleuters (Minke en Margo),

* de moestuin (Elise, Boudien van Caetshage?), de natuurtuin en gemengd grasveld (Bijenvereniging, NME, Bert), de buitenworkshop van de grote kinderen (?)

* Ook nog uitwerken: de spellen of speelaanleiding in het betegelde deel van het plein, inclusief de vier verzamelpunten bij ontruiming school.

Allard kan helpen bij de voorbereiding/coördinatie van de uitvoering. ((half)verharding, regenafvoer en drainage, gras, fietsenrekken)

Gaston weet iemand die kan inmeten?

1) Start met opzet van het toegankelijke schoolplein

De gemeente vragen om de begrenzing te gaan maken: meidoornhagen, toegangshek en notenboom, graag ook bij de huidige hoofdingang een haag aanbrengen en het gat aan de jan van riebeekstraat dichtten. Het duurt namelijk even voordat een haag ondoordringbaar is. Met de gemeente overeenkomen dat ze de nieuwe bestrating van het plein en de fietsenstalling realiseren. Ook vragen of zij de boom bij de nieuwe entree willen meenemen in hun werkzaamheden.

2)Tuin ontsluiten: Veranda en openslaande deuren voor bestaand budget 10.000 euro realiseren

Sylvia: ontwerp laten maken voor de veranda, openslaande deuren en afsluiting van de berging.

Tip Mevrouw Meijer helpt bij renovatie naoorlogse schoolgebouwen.

NB "Nieuwe" facade aan de westzijde: kans voor betere presentatie (belettering en logo) van Blink.

3) Start met omwerken van het gazon naar kruidenrijk grasveld (inmaaien pad en workshopruimten/moestuin) i.s.m. natuurorganisaties

Handige links

Blink onderdeel van het Culemborgse Bijenlint:

- Vlinderstichting voor idylle/ bloemrijk gras (<http://www.vlinderstichting.nl/idylle/>)
- Imkervereniging West Betuwe

Voor onderhoud terrein:

- Onderhoud/ educatie/ dagbesteding-samenwerking met een zorgaanbieder, ter inspiratie www.landinzicht.nl. Misschien kan in Culemborg de Witte Schuur (<http://www.de-witteschuur.nl/>), Persimoen (<http://www.persimoen.nl/index.htm>) (ook aanleg) of De Groene Golf (<http://www.degroenegolf.info/>) dit bieden.
- Of volledig uitbesteden, ontzorgt zijn van het onderhoud. Vanuit stichting Lek en IJssel organiseren? Interessant wanneer veel scholen meedoen. Nooijen terreininrichting uit Oss.

Uitwerking klimmen en klauteren:

- Goede speelprojecten (www.goedespeelprojecten.nl). Niet de goedkoopste, kwalitatief wel erg goed/ duurzaam, en leveren maatwerk. Kunnen "om" bomen bouwen. (<http://speelprojecten.nl/speeltoestellen/thematisch-spel/4307/boomhut-rommelkist.html>, <http://speelprojecten.nl/speeltoestellen/thematisch-spel/7644/boomklim-su-szlig-en.html> en <http://speelprojecten.nl/speeltoestellen/thematisch-spel/6473/boomklim.html>)